

ด่วนที่สุด

ที่ สธ ๐๒๐๑.๐๓๒/ว ๑๗๐๗



สำนักงานปลัดกระทรวงสาธารณสุข
ถนนติวานนท์ จังหวัดนนทบุรี ๑๑๐๐๐

๑๔ มิถุนายน ๒๕๖๐

เรื่อง โครงสร้างและกรอบอัตรากำลังหน่วยงานในราชการบริหารส่วนภูมิภาค
สังกัดสำนักงานปลัดกระทรวงสาธารณสุข

เรียน ผู้ว่าราชการจังหวัดทุกจังหวัด

อ้างถึง ๑. หนังสือสำนักงานปลัดกระทรวงสาธารณสุข ที่ สธ ๐๒๐๑.๐๓๒/ว ๗๖ ลงวันที่ ๒๙ มีนาคม ๒๕๕๗
๒. หนังสือสำนักงานปลัดกระทรวงสาธารณสุข ด่วนมาก ที่ สธ ๐๒๐๑.๐๓๒/ว ๒๙ ลงวันที่ ๓๑
มกราคม ๒๕๕๕

- สิ่งที่ส่งมาด้วย ๑. โครงสร้าง ภารกิจและตำแหน่ง ของหน่วยงานในราชการบริหารส่วนภูมิภาค สังกัด
สำนักงานปลัดกระทรวงสาธารณสุข
๒. บัญชีโครงสร้างและกรอบอัตรากำลัง สำนักงานสาธารณสุขจังหวัด โรงพยาบาลศูนย์/
โรงพยาบาลทั่วไป โรงพยาบาลชุมชน สำนักงานสาธารณสุขอำเภอ และโรงพยาบาล
ส่งเสริมสุขภาพตำบล/สถานีอนามัยเฉลิมพระเกียรติ และคำอธิบาย
๓. บัญชีรายละเอียดสายสนับสนุนวิชาชีพหลักและวิชาชีพเฉพาะ
๔. กรอบและรายละเอียดสายวิชาชีพและสายสนับสนุน (Back Office)
๕. กรอบการจ้างเหมาบริการ (Outsource)
๖. แผนดำเนินการจัดคนลงตามโครงสร้างและกรอบอัตรากำลัง

ตามหนังสือที่อ้างถึง ๑ และ ๒ สำนักงานปลัดกระทรวงสาธารณสุขได้แจ้งโครงสร้าง ภารกิจ
และตำแหน่ง ของหน่วยงานในราชการบริหารส่วนภูมิภาค สังกัดสำนักงานปลัดกระทรวงสาธารณสุข ให้ส่วน
ราชการถือปฏิบัติ ความละเอียดแจ้งแล้ว นั้น

สำนักงานปลัดกระทรวงสาธารณสุข ได้ทบทวนโครงสร้างและกรอบอัตรากำลังของหน่วยงานใน
ราชการบริหารส่วนภูมิภาค ให้สอดคล้องกับภารกิจและค่าใช้จ่ายกำลังคนของส่วนราชการ และ อ.ก.พ.กระทรวง
สาธารณสุข ในการประชุมครั้งที่ ๓/๒๕๖๐ เมื่อวันที่ ๑๘ พฤษภาคม ๒๕๖๐ มีมติเห็นชอบโครงสร้างและกรอบ
อัตรากำลัง ของหน่วยงานในราชการบริหารส่วนภูมิภาค สังกัดสำนักงานปลัดกระทรวงสาธารณสุข ได้แก่
สำนักงานสาธารณสุขจังหวัด โรงพยาบาลศูนย์/โรงพยาบาลทั่วไป โรงพยาบาลชุมชน สำนักงานสาธารณสุขอำเภอ
และโรงพยาบาลส่งเสริมสุขภาพตำบล/สถานีอนามัยเฉลิมพระเกียรติ ดังนั้น เพื่อให้การใช้โครงสร้างกรอบ
อัตรากำลังในการวางแผนและการบริหารจัดการกำลังคนของแต่ละหน่วยงานเป็นไปในแนวทางเดียวกัน สำนักงาน
ปลัดกระทรวงสาธารณสุข จึงยกเลิกการบังคับใช้ตามหนังสือที่อ้างถึง ๑ และ ๒ และกำหนดแนวทางปฏิบัติ ดังนี้

๑. ให้ทุกหน่วยงานใช้โครงสร้างและกรอบอัตรากำลัง ตามสิ่งที่ส่งมาด้วย ๑ และ ๒
๒. กรอบอัตรากำลังนับรวมทุกประเภทการจ้างงาน (ข้าราชการ พนักงานราชการ พนักงาน
กระทรวงสาธารณสุข ลูกจ้างประจำ ลูกจ้างชั่วคราวรายเดือน)
๓. กรอบอัตรากำลังใช้ในการวางแผนและบริหารจัดการกำลังคนไม่เกินขั้นต่ำ เป็นระยะเวลา
๕ ปี (ปี พ.ศ.๒๕๖๐-๒๕๖๔) หรือจนกว่าจะมีการเปลี่ยนแปลง

/หากหน่วยงาน....

๔. หากหน่วยงานมีภารกิจเพิ่มขึ้นจากเดิมและมีความจำเป็นที่ต้องจ้างงานเกินกรอบอัตรากำลังที่สำนักงานปลัดกระทรวงสาธารณสุขกำหนด ให้หน่วยงานแจ้งเหตุผลความจำเป็นพร้อมแสดงภารกิจ ภาระงานที่เพิ่มขึ้นจากเดิม เสนอผู้มีอำนาจพิจารณา ดังนี้

๔.๑ กรณีขอจ้างงานเกินกรอบอัตรากำลังขั้นต่ำแต่ไม่เกินขั้นสูงให้หน่วยงานเสนอผู้ตรวจราชการกระทรวงสาธารณสุขของแต่ละเขตสุขภาพพิจารณาให้ความเห็นชอบ

๔.๒ กรณีขอจ้างงานเกินกรอบอัตรากำลังขั้นสูง ให้หน่วยงานเสนอผู้ตรวจราชการกระทรวงสาธารณสุขของแต่ละเขตสุขภาพพิจารณาและเสนอสำนักงานปลัดกระทรวงสาธารณสุขพิจารณาให้ความเห็นชอบต่อไป

๕. หน่วยงานที่มีการจ้างงานเกินกรอบอัตรากำลังขั้นสูงอยู่แล้ว มิให้มีการจ้างงานเพิ่ม

๖. ตำแหน่งที่เป็นสายงานสนับสนุนวิชาชีพหลักและวิชาชีพเฉพาะ กำหนดกรอบอัตรากำลังตามสิ่งที่ส่งมาด้วย ๓

๗. ตำแหน่งสายสนับสนุน (Back Office) กำหนดกรอบอัตรากำลัง ตามสิ่งที่ส่งมาด้วย ๔ และกรอบการจ้างเหมาบริการ (Outsource) ตามสิ่งที่ส่งมาด้วย ๕

๘. การวางแผนและการบริหารกำลังคนให้ใช้ข้อมูลบุคลากรในระบบสารสนเทศเพื่อการบริหารจัดการบุคลากรสาธารณสุข (HROPS)

สามารถดาวโหลดสิ่งที่ส่งมาด้วย ๑ - ๖ ได้ที่ <http://hr.moph.go.th/person/indexhome.html>

จึงเรียนมาเพื่อโปรดทราบและถือปฏิบัติต่อไป จะเป็นพระคุณ

ขอแสดงความนับถือ



(นายโสภณ เมฆธน)

ปลัดกระทรวงสาธารณสุข

สำนักบริหารกลาง

กลุ่มบริหารงานบุคคล

โทร. ๐ ๒๕๙๐ ๑๓๕๔, ๑๓๕๖

โทรสาร ๐ ๒๕๙๐ ๑๓๕๕

สำเนาส่ง สำนักงานเขตสุขภาพ ที่ ๑ - ๑๒ และหน่วยงานในราชการบริหารส่วนภูมิภาค สังกัดสำนักงานปลัดกระทรวงสาธารณสุขทุกแห่ง

โครงสร้างหน่วยงานในราชการบริหารส่วนภูมิภาค สังกัด สำนักงานปลัดกระทรวงสาธารณสุข

สำนักงานสาธารณสุขจังหวัด
นายแพทย์สาธารณสุขจังหวัด (ผู้อำนวยการเฉพาะด้าน (แพทย์) ระดับสูง)

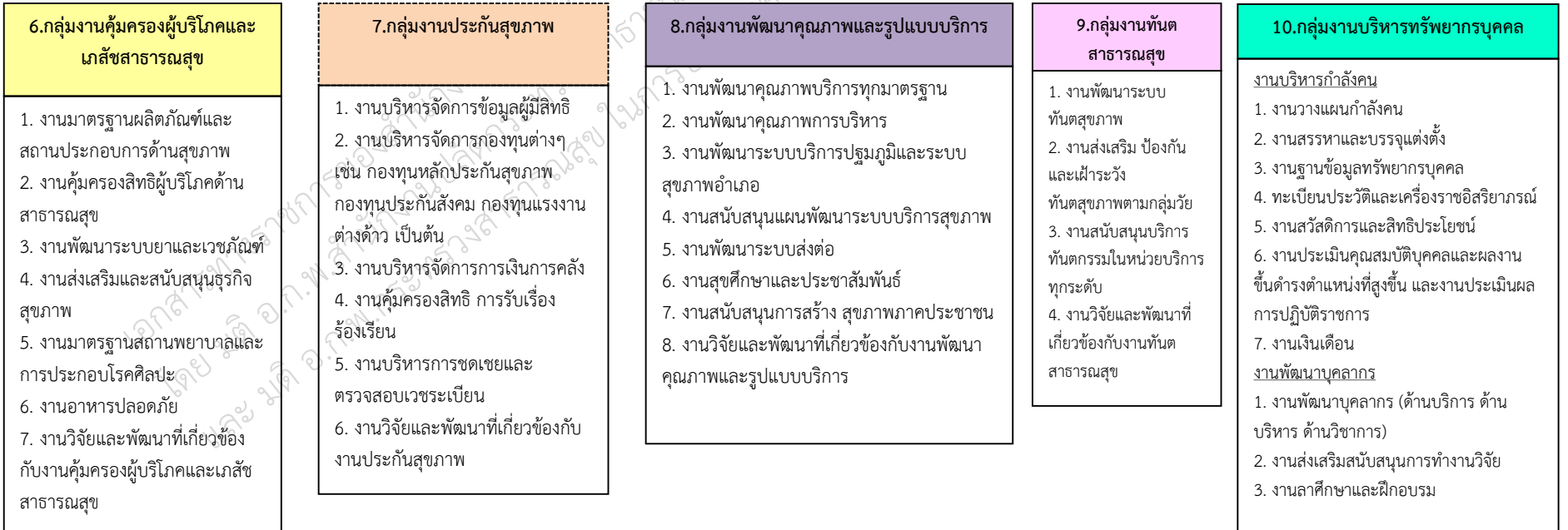
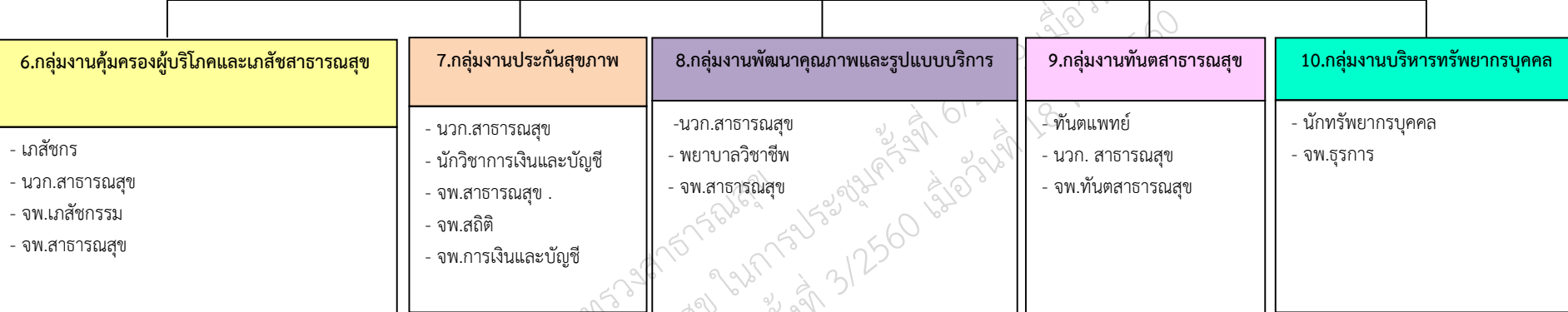
- | | |
|---|--|
| ** - นายแพทย์ (ด้านเวชกรรมป้องกัน)
- ทันตแพทย์ (ด้านทันตสาธารณสุข)
- เกษัชกร (ด้านเภสัชสาธารณสุข)
- นักวิชาการสาธารณสุข (ด้านบริการทางวิชาการ) | - นายแพทย์ (ด้านเวชกรรมป้องกัน)
- นักวิชาการสาธารณสุข (ด้านส่งเสริมพัฒนา)
- นักวิเคราะห์นโยบายและแผน/นักวิชาการสาธารณสุข/นักวิชาการสาธารณสุข (ด้านบริหารสาธารณสุข) |
|---|--|



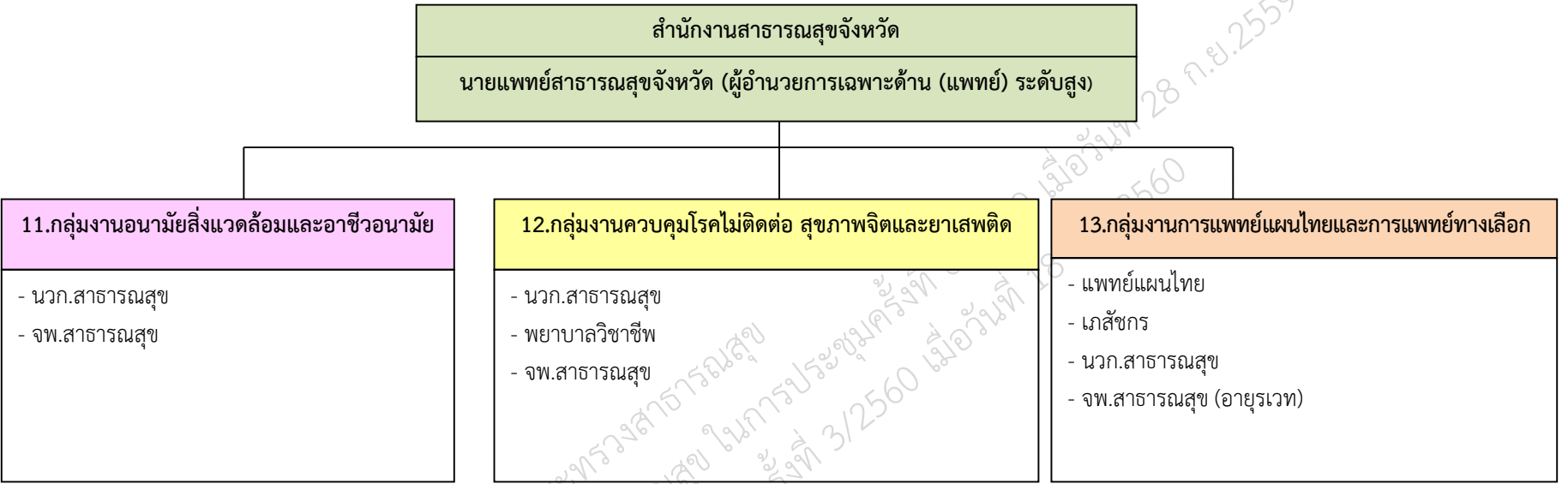
หมายเหตุ ** กำหนดเป็นตำแหน่งที่ 2

โครงสร้างหน่วยงานในราชการบริหารส่วนภูมิภาค สังกัด สำนักงานปลัดกระทรวงสาธารณสุข

สำนักงานสาธารณสุขจังหวัด
นายแพทย์สาธารณสุขจังหวัด (ผู้อำนวยการเฉพาะด้าน (แพทย์) ระดับสูง)



โครงสร้างหน่วยงานในราชการบริหารส่วนภูมิภาค สังกัด สำนักงานปลัดกระทรวงสาธารณสุข



11.กลุ่มงานอนามัยสิ่งแวดล้อมและอาชีวอนามัย	12.กลุ่มงานควบคุมโรคไม่ติดต่อ สุขภาพจิตและยาเสพติด	13.กลุ่มงานการแพทย์แผนไทยและการแพทย์ทางเลือก
<ol style="list-style-type: none"> 1. งานอาชีวอนามัยและควบคุมโรคจากสิ่งแวดล้อม 2. งานพัฒนานามัยสิ่งแวดล้อม 3. งานตามกฎหมายหรือ พรบ.อื่น ที่เกี่ยวข้อง เช่น พรบ.สาธารณสุข 2535 เป็นต้น 4. งานประเมินผลกระทบต่อสุขภาพและสิ่งแวดล้อม 5. งานวิจัยและพัฒนาที่เกี่ยวข้องกับงานอนามัยสิ่งแวดล้อมและอาชีวอนามัย 	<ol style="list-style-type: none"> 1. งานป้องกันและควบคุมโรคไม่ติดต่อ (เบาหวาน ความดันโลหิตสูง หลอดเลือดหัวใจ หลอดเลือดสมอง มะเร็ง ฯลฯ) 2. งานพัฒนาคุณภาพชีวิตคนพิการ 3. งานอุบัติเหตุและบริการแพทย์ฉุกเฉิน 4. งานป้องกันและควบคุมการบริโภคสุราและยาสูบ 5. งานสุขภาพจิต 6. งานยาเสพติดและงานบำบัดยาเสพติด <ul style="list-style-type: none"> - บริหารจัดการองค์กรงานยาเสพติดของหน่วยงานแบบบูรณาการ - ป้องกันและแก้ไขปัญหายาเสพติดด้านการบำบัดรักษาและฟื้นฟูสมรรถภาพของผู้ป่วยยาเสพติด - ป้องกันกลุ่มเสี่ยงให้มีโอกาสเกี่ยวข้องกับยาเสพติด 7. งานวิจัยและพัฒนาที่เกี่ยวข้องกับงานควบคุมโรคไม่ติดต่อ สุขภาพจิตและยาเสพติด 	<ol style="list-style-type: none"> 1. งานพัฒนาระบบบริหารงานแพทย์แผนไทยและการแพทย์ทางเลือก 2. งานพัฒนาและส่งเสริมบริการการแพทย์แผนไทยและการแพทย์ทางเลือก 3. งานพัฒนาระบบข้อมูลและเทคโนโลยีทางการแพทย์แผนไทย 4. งานวิชาการและพัฒนาบุคลากรแพทย์แผนไทยและงานวิจัย 5. งานคุ้มครองภูมิปัญญาแพทย์แผนไทย 6. งานวิจัยและพัฒนาที่เกี่ยวข้องกับงานการแพทย์แผนไทยและการแพทย์ทางเลือก

โรงพยาบาลศูนย์/โรงพยาบาลทั่วไป

ผู้อำนวยการโรงพยาบาล ผู้อำนวยการเฉพาะด้าน (แพทย์) ระดับสูง

- นายแพทย์ (ทว.) -
- ทันตแพทย์ (ชช.) -
- เภสัชกร (ชช.) -
- พยาบาลวิชาชีพ (ชช.) -
- นักรังสีการแพทย์ (ชช.) -
- นักกายภาพบำบัด (ชช.) -
- นักเทคนิคการแพทย์ (ชช.) -

- รองผู้อำนวยการฝ่ายการแพทย์ (นายแพทย์)
- รองผู้อำนวยการฝ่ายบริหาร (นักจัดการงานทั่วไป/นักวิเคราะห์นโยบายและแผน/นักวิชาการสาธารณสุข (ด้านบริหารโรงพยาบาล))
- รองผู้อำนวยการฝ่ายการพยาบาล *

ภารกิจด้านอำนวยการ

1.กลุ่มงานบริหารทั่วไป

- นักจัดการงานทั่วไป
- นิติกร
- จพ.ธุรการ
- นายช่างเทคนิค
- นายช่างศิลป์
- นักประชาสัมพันธ์
- จพ.เผยแพร่ประชาสัมพันธ์

2.กลุ่มงานพัสดุ

- นวก.พัสดุ
- จพ.พัสดุ

3.กลุ่มงานโครงสร้างพื้นฐาน
และวิศวกรรมทางการแพทย์

- วิศวกรโยธา/เครื่องกล/ไฟฟ้า/
สิ่งแวดล้อม
- นายช่างเทคนิค
- จพ.ธุรการ

4.กลุ่มงานทรัพยากรบุคคล

- นักทรัพยากรบุคคล
- จพ.ธุรการ

5.กลุ่มงานการเงิน

- นวก.การเงินและบัญชี
- จพ.การเงินและบัญชี

6.กลุ่มงานบัญชี

- นวก.การเงินและบัญชี
- จพ.การเงินและบัญชี

* หมายเหตุ มาจากตำแหน่งหัวหน้าพยาบาล

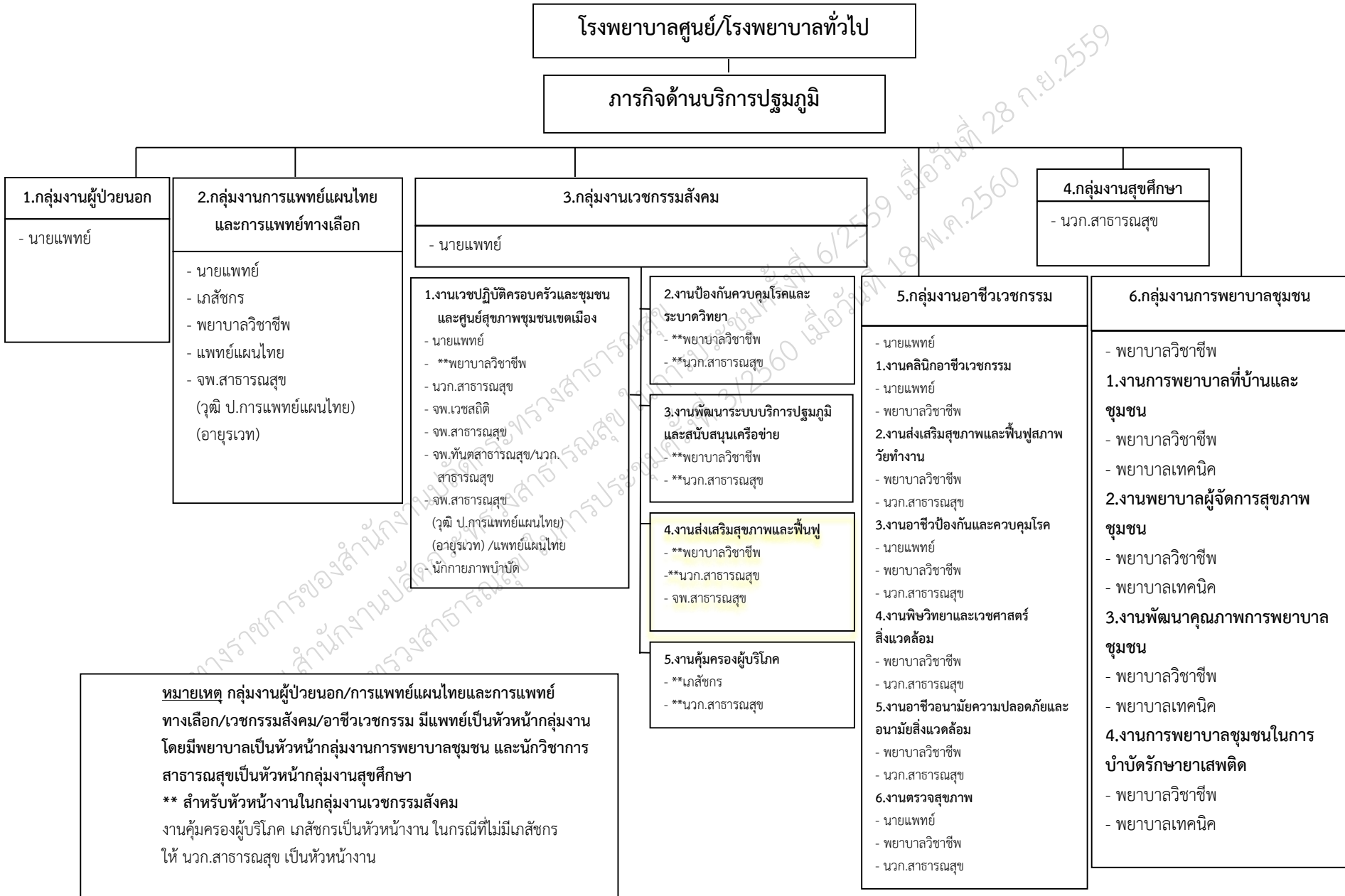
โรงพยาบาลศูนย์/โรงพยาบาลทั่วไป

ผู้อำนวยการโรงพยาบาล ผู้อำนวยการเฉพาะด้าน (แพทย์) ระดับสูง

ภารกิจด้านอำนวยการ

รับผิดชอบการบริหารจัดการทรัพยากร ของกลุ่มงานบริหารทั่วไป กลุ่มงานทรัพยากรบุคคล กลุ่มงานการเงิน กลุ่มงานบัญชี กลุ่มงานพัสดุ และกลุ่มงานโครงสร้างพื้นฐานและวิศวกรรมทางการแพทย์ เพื่อสนับสนุนการบริการให้บรรลุวัตถุประสงค์ของโรงพยาบาล

<p>1.กลุ่มงานบริหารทั่วไป</p> <p>รับผิดชอบการบริหารจัดการทั่วไป ได้แก่</p> <ul style="list-style-type: none"> - งานธุรการทั่วไป มีหน้าที่จัดการระบบงานและสนับสนุนการปฏิบัติงานของงานต่าง ๆ ได้แก่ งานเลขานุการ งานเคหะบริการและอาคารสถานที่ งานบริการยานพาหนะ งานรักษาความปลอดภัย งานสิ่งแวดล้อมและความปลอดภัย งานจัดการของเสีย งานประชาสัมพันธ์และบริการทั่วไป - งานสารบรรณ มีหน้าที่จัดวางระบบสารบรรณตั้งแต่การรับ การส่ง การจัดเก็บ และการทำลายให้เป็นไปตามระเบียบแบบแผนของทางราชการ - งานนิติการ มีหน้าที่ให้คำปรึกษา ความเห็นตามกฎหมาย จัดทำ/ตรวจสอบนิติกรรมและสัญญา ดำเนินการทางวินัยและเสริมสร้างวินัยและระบบคุณธรรม งานรับเรื่องร้องเรียน ร้องทุกข์ งานดำเนินคดีอาญา คดีแพ่ง คดีปกครอง คดีตามกฎหมายคุ้มครองผู้บริโภคด้านสาธารณสุข งานเผยแพร่ความรู้ด้านกฎหมาย งานดำเนินมาตรการทางปกครอง งานไกล่เกลี่ยข้อพิพาท งานความรับผิดชอบทางละเมิด งานด้านกฎหมายทั่วไปหรืออื่น ๆ - ซักฟอก มีหน้าที่บริหารจัดการเครื่องนุ่งห่มของผู้ป่วยทุกประเภทให้มีความสะอาดเพียงพอ โดยจัดวางระบบของการส่งผ้า การซักผ้า การอบผ้า การเก็บรักษาผ้าและการบริการผ้าตามหอผู้ป่วย 	<p>2.กลุ่มงานพัสดุ</p> <p>รับผิดชอบควบคุมกำกับดูแล</p> <ul style="list-style-type: none"> - แผนกพัสดุควบคุมกำกับดูแลงานธุรการของฝ่าย งานการจัดซื้อ/จัดจ้าง งานบริหาร คลัง พสดุ งานควบคุมจำหน่าย 	<p>4.กลุ่มงานทรัพยากรบุคคล</p> <p>งานบรรจุ/แต่งตั้ง/อัตรากำลัง มีหน้าที่คือ การบรรจุ/การบรรจุกลับบุคคลเข้ารับราชการ จัดทำ ก.พ.7 และเพิ่มประวัติข้าราชการใหม่ การเปลี่ยนสายงานข้าราชการ/การเลื่อนระดับ การบริหารจัดการตำแหน่งว่าง/การจัดสอบตำแหน่งว่าง การประเมินบุคคลและผลงานทางวิชาการ การปรับอัตราเงินเดือนตามคุณวุฒิ การจัดทำคำสั่งรักษาการในตำแหน่งให้ข้าราชการปฏิบัติหน้าที่/มอบหมายหน้าที่ การลาศึกษาต่อ/การลาออกจากราชการ งานทะเบียนประวัติและบำเหน็จบำนาญ มีหน้าที่ คือ ตรวจสอบเกษียณอายุราชการ การขอพระราชทานเครื่องราชอิสริยาภรณ์ ขอข้าราชการ/ผู้ทำคุณประโยชน์ การดำเนินการเพื่อขอรับบำเหน็จบำนาญข้าราชการ</p> <p>งานบริหารลูกจ้าง มีหน้าที่รับผิดชอบ การสอบคัดเลือกลูกจ้าง การจัดทำเพิ่มประวัติลูกจ้าง การขออนุมัติจ้างต่อเนื่อง การจัดทำข้อมูลประกอบการพิจารณาเลื่อนขั้นค่าจ้าง การจัดทำคำสั่งเลื่อนขั้นเงินเดือน การขอพระราชทานเครื่องราชฯ รับสมัคร ผกส. และ กสจ. จัดทำบัตรข้าราชการ/ลูกจ้างประจำ/ข้าราชการบำนาญ ขออนุมัติเงินเพิ่มพิเศษ/เงินประจำตำแหน่งประจำเดือน</p> <p>งานพัฒนาบุคลากรด้านบริหาร</p>	
	<p>5.กลุ่มงานการเงิน</p> <p>รับผิดชอบการเงิน การคลังของโรงพยาบาลเกี่ยวกับ</p> <ul style="list-style-type: none"> - งานตรวจสอบ มีหน้าที่ตรวจสอบหลักฐานเอกสารทางการเงินให้มีความครบถ้วนถูกต้อง เช่น หลักฐานใบขออนุมัติก่อนหักเงิน ใบสั่งซื้อ ใบตรวจรับ และใบเสร็จรับเงิน - งานรับเงิน มีหน้าที่ในการรับเงินค่ารักษาพยาบาลผู้ป่วยนอกและผู้ป่วยใน รับเงินค่ารักษาพยาบาล เงินเชื่อ รับเงินค่าปรับ รับเงินค่าประกันของหรือสัญญาที่เป็นเงินสด รับเงิน โอนงบประมาณในโครงการต่างๆ - งานจ่ายเงิน มีหน้าที่ในการจ่ายเงินเดือนค่าจ้าง จ่ายเงินค่าตอบแทน จ่ายเงินค่าสวัสดิการค่ารักษาพยาบาลหรือสวัสดิการค่าเล่าเรียนจ่ายเงินชားหนี้แก่เจ้าหน้าที่การคลัง - งานเรียกเก็บหนี้ มีหน้าที่ในการเร่งรัดและเรียกเก็บหนี้ที่เป็นลูกหนี้การค้าของโรงพยาบาล คือ เรียกเก็บหนี้ตาม พรบ.รพ เรียกเก็บหนี้ ตามสิทธิประกันสังคม เรียกเก็บหนี้ตามสิทธิข้าราชการ เรียกเก็บหนี้ตามสิทธิหลักประกันสุขภาพถ้วนหน้า เรียกเก็บหนี้จากหน่วยงานรัฐวิสาหกิจและองค์กรปกครองส่วนท้องถิ่น 	<p>6.กลุ่มงานบัญชี</p> <p>รับผิดชอบในการจัดทำบัญชีระบบ GFMS คือจัดทำบัญชีเงินสด บัญชีแยกประเภทแบบเกณฑ์คงค้าง รายงานงบการเงิน ได้แก่ งบดุล งบกำไรขาดทุน งบกระแสเงินสด และหมายเหตุประกอบงบการเงิน วิเคราะห์งบการเงินตามดัชนีตัวชี้วัดทางการเงิน</p>	<p>3.กลุ่มงานโครงสร้างพื้นฐานและวิศวกรรมทางการแพทย์</p> <ul style="list-style-type: none"> - รับผิดชอบ master plan อาคารสถานที่ บริหารจัดการความพอเพียงพร้อมใช้ บำรุงรักษา อาคารสถานที่ สิ่งแวดล้อมและภูมิทัศน์ - แผนกซ่อมบำรุงควบคุมกำกับดูแลงานซ่อมอุปกรณ์การแพทย์ งานช่างไฟฟ้า งานช่างโยธาและสุขาภิบาล งานช่างทำความเย็น งานช่างเครื่องกล งานช่างเชื่อม



โรงพยาบาลศูนย์/โรงพยาบาลทั่วไป

ภารกิจด้านบริการปฐมภูมิ

1.กลุ่มงานผู้ป่วยนอก

รับผิดชอบให้บริการตรวจ วินิจฉัยรักษาผู้ป่วยโรคทั่วไปที่มีได้เกิดจากอุบัติเหตุหรือภาวะฉุกเฉิน ซึ่งได้แก่การตรวจรักษาผู้ป่วยทั่วไป การตรวจรักษาผู้ป่วยนอกเฉพาะทาง การตรวจสุขภาพ และออกไปรับรพช. การให้คำปรึกษา งานสอนและฝึกอบรม งานวิจัยและพัฒนา

2.กลุ่มงานการแพทย์แผนไทยและการแพทย์ทางเลือก

รับผิดชอบในการส่งเสริมให้ผู้ป่วยได้รับการที่มีคุณภาพ และเป็นมาตรฐาน ให้ความรู้และทักษะในการดูแลตนเอง เฝ้าระวังภาวะแทรกซ้อนต่าง ๆ จากการทำกิจกรรม เน้นความปลอดภัย มีประโยชน์ และมีประสิทธิภาพประสิทธิผล ซึ่งได้แก่ การนวดตัว การนวดคลายเครียด การนวดน้ำมัน การนวดฝ่าเท้า การประคบสมุนไพร การอบสมุนไพร การดูแลส่งเสริมสุขภาพที่มีใช้การแพทย์แผนปัจจุบันหรือการแพทย์หลัก การรักษาแบบยิวยา หรือสมาน (Healing) การรักษาด้วยวัสดุอุปกรณ์ หรือวิธีธรรมชาติที่ได้รับการรับรองตามมาตรฐานของกรมพัฒนาการแพทย์แผนไทยและการแพทย์ทางเลือก

5.กลุ่มงานอาชีพเวชกรรม

- งานคลินิกอาชีพเวชกรรม
- งานส่งเสริมสุขภาพและฟื้นฟูสภาพวัยทำงาน
- งานอาชีพป้องกันและควบคุมโรค
- งานพิษวิทยา และเวชศาสตร์สิ่งแวดล้อม
- งานอาชีวอนามัยความปลอดภัยและอนามัยสิ่งแวดล้อม
- งานตรวจสุขภาพ

3.กลุ่มงานเวชกรรมสังคม

1. งานเวชปฏิบัติครอบครัวและชุมชนและศูนย์สุขภาพชุมชนเขตเมือง

- บริหารจัดการระบบบริการเวชปฏิบัติครอบครัวและชุมชน
- จัดบริการสุขภาพด้านเวชปฏิบัติครอบครัวและชุมชน
- พัฒนาคูณภาพบริการตามเกณฑ์มาตรฐานเวชปฏิบัติครอบครัวและชุมชน
- บริหารจัดการ ควบคุมกำกับระบบป้องกันและควบคุมการแพร่กระจายเชื้อในสถานบริการด้านสุขภาพในชุมชน
- ศึกษาวิจัย และนำผลการวิจัยไปใช้พัฒนาคูณภาพบริการในชุมชน
- สร้างการมีส่วนร่วมในการจัดบริการสุขภาพของทุกภาคส่วน
- วิเคราะห์ปัญหาสุขภาพ พื้นที่จัดทำแผนยุทธศาสตร์ แก้ปัญหาสุขภาพพื้นที่
- จัดบริการหน่วยแพทย์เคลื่อนที่
- จัดระบบบริการดูแลผู้ป่วยต่อเนื่อง

5.งานคุ้มครองผู้บริโภค

- การคุ้มครองผู้บริโภคด้านยา ด้านอาหาร ด้านเครื่องสำอาง ด้านวัตถุเสพติด ด้านวัตถุอันตราย ด้านเครื่องมือแพทย์
- สร้างการมีส่วนร่วมของหน่วยงานทุกภาคส่วน
- ควบคุม กำกับมาตรฐานงานคุ้มครองผู้บริโภคตามมาตรฐานทุกด้าน
- ศึกษา วิจัย นวัตกรรมและพัฒนาองค์ความรู้ด้านคุ้มครองผู้บริโภค
- วิเคราะห์และสังเคราะห์ข้อมูลเพื่อนำมากำหนดนโยบาย

2.งานป้องกันควบคุมโรคและระบาดวิทยา

- ป้องกันและควบคุมโรคติดต่อ
- ป้องกันและควบคุมโรคไม่ติดต่อ
- ศูนย์ระบาดวิทยา
- สร้างการมีส่วนร่วมของทุกภาคส่วน
- ควบคุม กำกับ มาตรฐานพัฒนาคุณภาพบริการป้องกันควบคุมโรค
- ศึกษา วิจัย นวัตกรรมและพัฒนาองค์ความรู้ด้านป้องกันควบคุมโรค
- การวิเคราะห์และสังเคราะห์ข้อมูลเพื่อนำมากำหนดนโยบาย
- งานสุขภาพและอนามัยสิ่งแวดล้อม (ในกรณีโรงพยาบาลที่ไม่มีกลุ่มงานอาชีพเวชกรรม)

4.งานส่งเสริมสุขภาพและฟื้นฟู

- การส่งเสริมสุขภาพและป้องกันโรคทุกกลุ่มอายุ
- สร้างรูปแบบการปรับเปลี่ยนพฤติกรรมสุขภาพกลุ่มเสี่ยงและกลุ่มผู้ป่วย
- จัดบริการงานส่งเสริมสุขภาพทุกกลุ่มอายุ
- สร้างเสริมวัฒนธรรม และการดูแลสุขภาพที่ดีของประชาชน
- สร้างการมีส่วนร่วมของหน่วยงานของทุกภาคส่วน
- ควบคุม กำกับ มาตรฐานบริการส่งเสริมสุขภาพและฟื้นฟู
- ศึกษาและสนับสนุนงานวิจัย/นวัตกรรม และพัฒนาองค์ความรู้ด้านส่งเสริมสุขภาพและฟื้นฟู
- สนับสนุนงานส่งเสริมสุขภาพตามนโยบาย
- วิเคราะห์และสังเคราะห์ข้อมูลเพื่อนำมากำหนดนโยบาย

3.งานพัฒนาระบบบริการปฐมภูมิและสนับสนุนเครือข่าย

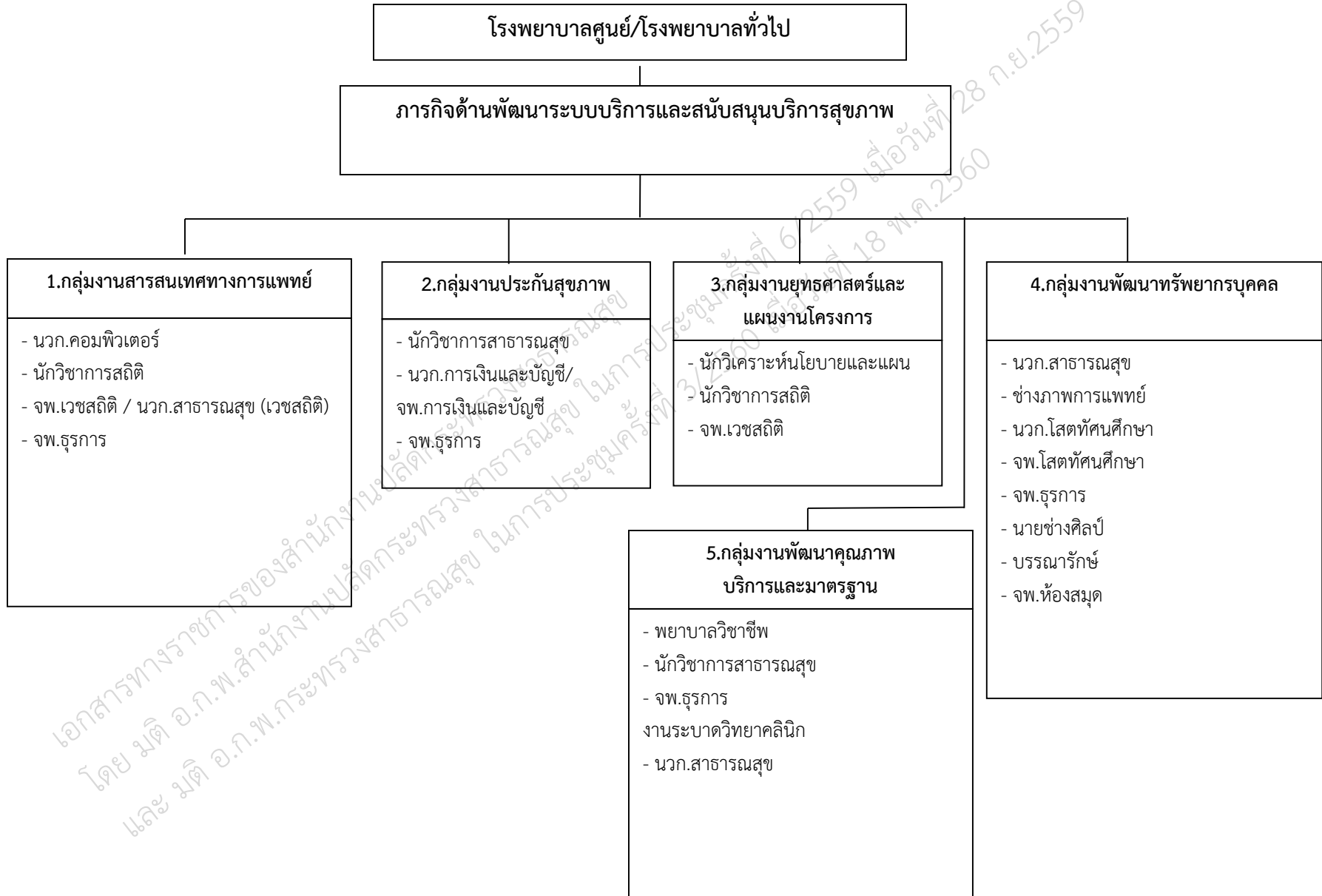
- กำหนดนโยบายและแผนยุทธศาสตร์ระบบบริการปฐมภูมิในพื้นที่รับผิดชอบ
- สนับสนุนทรัพยากรบริหารและวิเคราะห์งบประมาณ
- พัฒนาระบบข้อมูลข่าวสารสารสนเทศ
- ประสานงานระหว่างเครือข่าย
- สนับสนุนการมีส่วนร่วมของหน่วยงานทุกภาคส่วน
- พัฒนาคูณภาพและพัฒนาคุณภาพบริการของหน่วยบริการปฐมภูมิ
- ศึกษาและสนับสนุนงานวิจัย/นวัตกรรมในหน่วยบริการปฐมภูมิ

4.กลุ่มงานสุขศึกษา

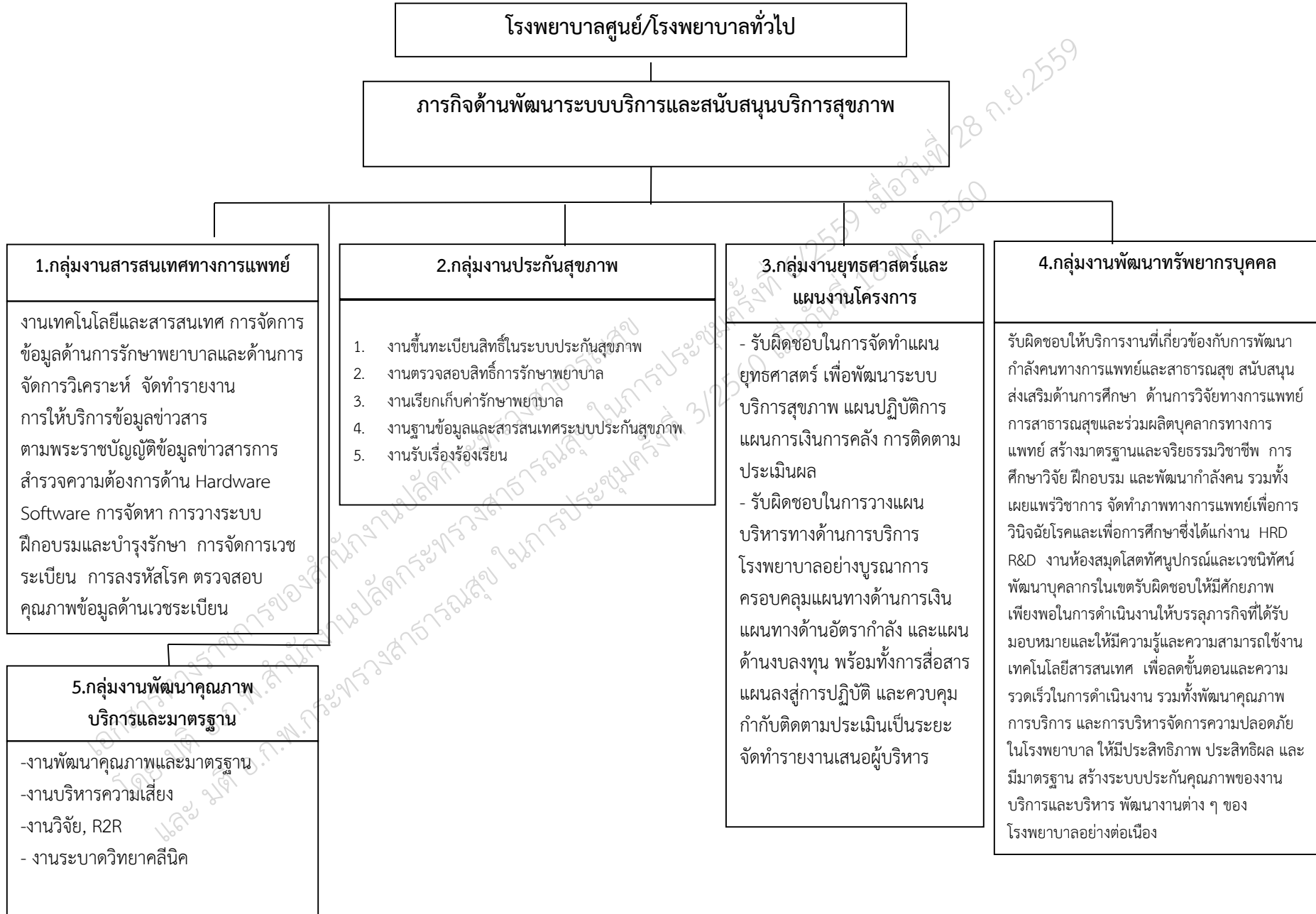
ให้บริการสุขศึกษาเพื่อพัฒนาพฤติกรรมสุขภาพผู้ป่วย ญาติที่มาใช้บริการในโรงพยาบาล และประชาชนในชุมชน โดยดำเนินการศึกษา วิเคราะห์ปัญหาสาธารณสุข ปัญหาสุขภาพวิเคราะห์พฤติกรรมสุขภาพ กำหนดกิจกรรมและเหตุการณ์เป้าหมาย วางแผนดำเนินงานสุขศึกษา และดำเนินการจัดกิจกรรมการเรียนรู้ด้านสุขภาพ การให้บริการปรึกษาบุคคล การฝึกทักษะด้านสุขภาพ เพื่อปรับเปลี่ยนพฤติกรรมสุขภาพของกลุ่มเป้าหมาย ดำเนินการจัดศูนย์การเรียนรู้ด้านสุขภาพ มุมสุขภาพ เผยแพร่ข้อมูลข่าวสาร จัดกิจกรรมรณรงค์ด้านสาธารณสุข สนับสนุนการสร้างเครือข่าย ด้านสุขภาพ การเฝ้าระวังพฤติกรรมสุขภาพ และติดตามประเมินผลการดำเนินงานสุขศึกษา รวมทั้งรับผิดชอบงานให้คำปรึกษา แนะนำ สอน ฝึกอบรม พัฒนาคูณภาพที่เกี่ยวกับการให้บริการสุขศึกษาทั้งในหน่วยงาน และสถานบริการสาธารณสุขเครือข่าย เป็นไปตามมาตรฐานบริการสุขศึกษาและงานศึกษาวิจัย และพัฒนาด้านสุขศึกษา

6.กลุ่มงานการพยาบาลชุมชน

- งานการพยาบาลที่บ้านและชุมชน
- ให้การพยาบาลที่บ้านในผู้ป่วย ในรูปแบบ Home Ward, Home Health Care, Home visit กลุ่มเป้าหมายพิเศษ/ยุ่งยากซับซ้อน และบริหารจัดการระบบการดูแลต่อเนื่อง ศูนย์การดูแลต่อเนื่อง (CoC) การดูแลสุขภาพผู้สูงอายุระยะยาว (Long term Care) โรคเรื้อรังและการดูแล Palliative care ในชุมชน เป็นศูนย์เรียนรู้และพัฒนา ทักษะการดูแลต่อเนื่องให้กับพยาบาล รพ.สต./ศสม./Care giver/จิตอาสาสมัครประจำครอบครัว และสนับสนุนเครื่องมือ/อุปกรณ์ที่จำเป็นในการดูแลต่อเนื่องที่บ้าน นิเทศติดตามการพยาบาลที่บ้านและชุมชนในบทบาท CNO-P, CNO-D
- งานพยาบาลผู้จัดการสุขภาพชุมชน
- บริหาร จัดการ ควบคุมกำกับตรวจสอบประเมินวิเคราะห์และแนะนำการจัดบริการส่งเสริมและฟื้นฟู สุขภาพแบบผสมผสานเบ็ดเสร็จแก่ประชาชนกลุ่มป่วย ทุกกลุ่มวัย ประสานแหล่งประโยชน์ทุกภาคีเครือข่ายทุกระดับ จัดบริการพยาบาลที่สอดคล้องกับภาวะสุขภาพของประชาชนกลุ่มป่วย งานพยาบาลผู้จัดการรายโรคในชุมชน การพยาบาลคลินิกพิเศษ/กลุ่มเป้าหมายเฉพาะ นิเทศการจัดการส่งเสริมสุขภาพผู้ป่วยในชุมชนทุกระดับ ตามมาตรฐานการพยาบาลชุมชน
- งานพัฒนาคูณภาพการพยาบาลชุมชน
- กำหนดยุทธศาสตร์การพยาบาลชุมชนเชื่อมโยงนโยบายทุกระดับ บริหารจัดการความเสี่ยงกลุ่มป่วยในชุมชน สนับสนุนส่งเสริมและพัฒนางานวิจัย นวัตกรรมการพยาบาลชุมชน พัฒนาคูณภาพการพยาบาลตามมาตรฐานการพยาบาลชุมชนพัฒนาและประเมิน สมรรถนะพยาบาลชุมชน ประเมินคุณภาพงานการพยาบาลชุมชน (QA) กำกับตรวจสอบ ติดตาม นิเทศประเมินผล
- งานการพยาบาลชุมชนในการบำบัดรักษายาเสพติด ประเมิน คัดกรองประเภทผู้ป่วยยาเสพติด ส่งเสริม ป้องกัน บำบัด รักษา ผู้ป่วยยาเสพติด รับส่งต่อ บำบัด รักษาต่อเนื่องในชุมชน ติดตามผู้ป่วยเพื่อลดการไปเสพยา ร่วมกับกลุ่มงานสุขภาพจิต

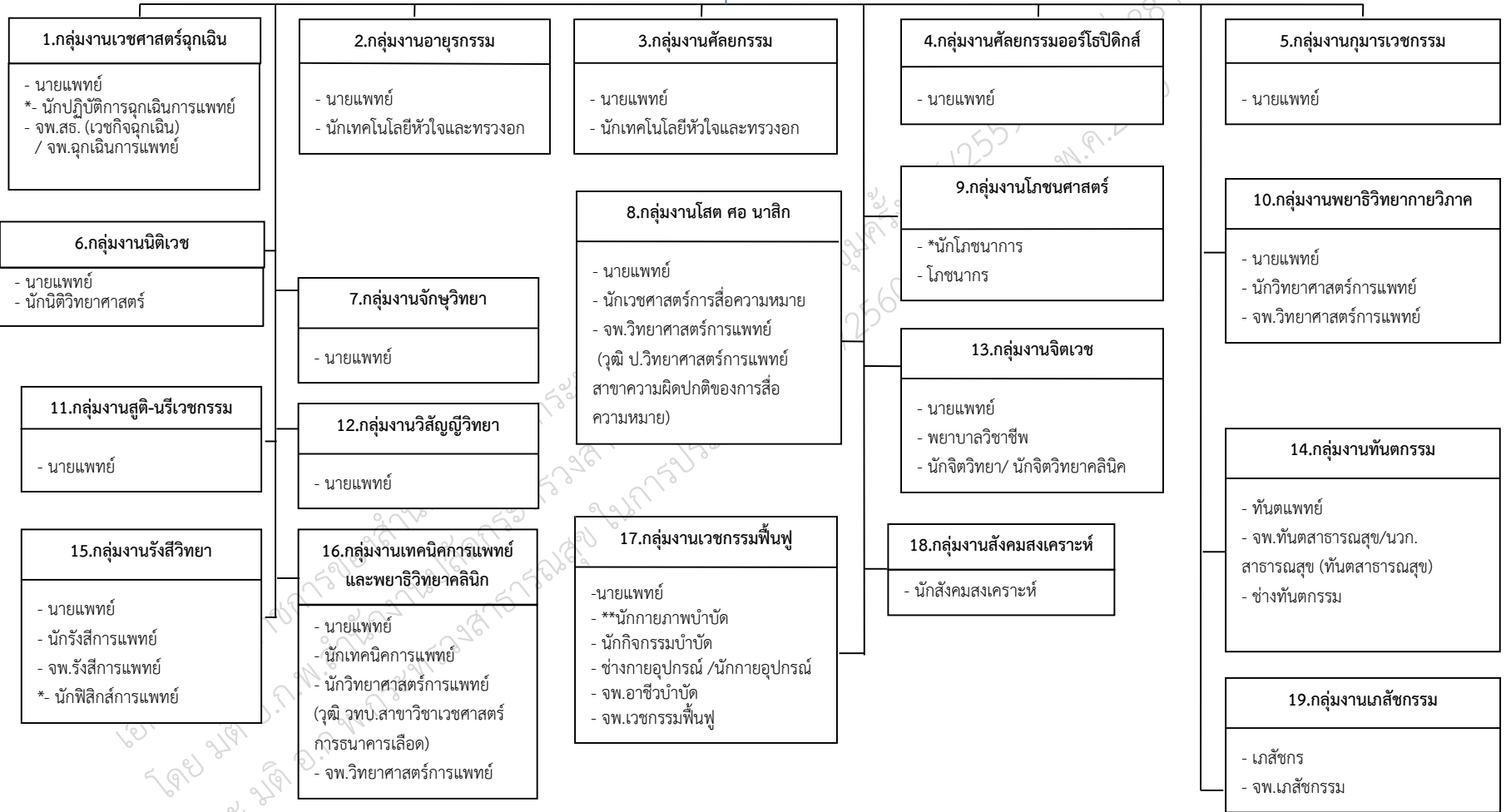


เอกสารทางราชการของสำนักงานโสตทัศนศึกษาทางการแพทย์ ในการประชุมครั้งที่ 6/2559 เมื่อวันที่ 28 ก.ย.2559
 โดย มติ อ.ก.พ.สำนักงานปลัดกระทรวงสาธารณสุข ในการประชุมครั้งที่ 3/2560 เมื่อวันที่ 18 พ.ค.2560
 และ มติ อ.ก.พ.กระทรวงสาธารณสุข ในการประชุมครั้งที่ 3/2560 เมื่อวันที่ 18 พ.ค.2560



โรงพยาบาลศูนย์ / โรงพยาบาลทั่วไป

ภารกิจด้านบริการทุติยภูมิและตติยภูมิ



* สำหรับตำแหน่งนักฟิสิกส์การแพทย์, นักปฏิบัติการฉุกเฉินการแพทย์, จพ.ฉุกเฉินการแพทย์ และตำแหน่งนักโขนการ เปลี่ยนเป็นนักกำหนดอาหาร กำหนดให้มีได้เมื่อ ก.พ.กำหนดมาตรฐานกำหนดตำแหน่งแล้ว

** สำหรับงานกายภาพบำบัด ในโรงพยาบาลที่มีความพร้อมและภาระงานเพียงพอ อาจจัดตั้งให้มีกลุ่มงานกายภาพบำบัด เป็นการภายใน โดยให้มีการประเมินผล ตามหลักเกณฑ์ที่ สป.กำหนด เมื่อครบ 1 ปี ชมรมฯ และ ผอ.รพ. เสนอความเห็น ส่ง สป. เสนอ อภพ.สป. อนุมัติ

โรงพยาบาลศูนย์ / โรงพยาบาลทั่วไป

ภารกิจด้านบริการทุติยภูมิและตติยภูมิ

<p>1.กลุ่มงานเวชศาสตร์ฉุกเฉิน</p> <p>รับผิดชอบให้บริการตรวจ วินิจฉัย รักษาผู้ป่วยที่ได้รับอุบัติเหตุหรือ ภัยอันตรายผู้ป่วยที่เจ็บป่วยอย่าง กระทันหัน หรือเจ็บป่วยรุนแรง ซึ่ง ต้องการการรักษาพยาบาลอย่างรีบด่วน</p>	<p>2.กลุ่มงานอายุรกรรม</p> <p>รับผิดชอบให้บริการตรวจ วินิจฉัย และ รักษาโรค แก่ผู้ป่วยทางอายุรกรรม ซึ่งมี อายุ 15 ปีขึ้นไป ที่รับไว้ในโรงพยาบาล การบริการผู้ป่วยนอก การบริการผู้ป่วยใน การบริการคลินิกเฉพาะโรค งานเครื่องมือ เทคนิคพิเศษ การให้คำปรึกษา งานสอน และฝึกอบรม งานวิจัยและพัฒนา</p>	<p>3.กลุ่มงานศัลยกรรม</p> <p>รับผิดชอบให้บริการตรวจ วินิจฉัย และบำบัดรักษาแก่ผู้ป่วยทาง ศัลยกรรม โดยเฉพาะการผ่าตัดรักษา ผู้ป่วย การบริการผู้ป่วย งานคลินิก เฉพาะโรค การงานห้องผ่าตัด การให้ คำปรึกษา งานสอนและฝึกอบรม งานวิจัยและพัฒนา</p>	<p>4.กลุ่มงานศัลยกรรมออร์โธปิดิกส์</p> <p>รับผิดชอบให้บริการตรวจ วินิจฉัย และ บำบัดรักษาผู้ป่วยเกี่ยวกับกระดูกและ ข้อกล้ามเนื้อ เส้นเอ็น และเส้นประสาท ทั้งที่เกิดจากอุบัติเหตุ และทั้งเกิดจากโรค ทั่วไป</p>	<p>5.กลุ่มงานกุมารเวชกรรม</p> <p>รับผิดชอบให้บริการตรวจ วินิจฉัย และรักษา โรคในเด็กทั่วไป ตั้งแต่เด็กแรกเกิดถึงอายุ 15 ปี ทั้งในและนอกโรงพยาบาล การบริการผู้ป่วย นอก การบริการผู้ป่วยใน การบริการคลินิก เฉพาะโรค การบริการทารกแรกเกิด การให้ คำปรึกษา งานสอนและฝึกอบรม งานวิจัยและ พัฒนา</p>
<p>6.กลุ่มงานนิติเวช</p> <p>ตรวจผู้ป่วยคดีและชันสูตรพลิกศพ ติดตามประสานงานเรื่องคดีความของ ผู้ป่วยและผู้เสียชีวิต ให้ความเห็นและ คำปรึกษา ตามหลักวิชานิติเวชศาสตร์ รวมทั้งการให้คำปรึกษา งานสอนและ ฝึกอบรม งานวิจัยและพัฒนา</p>	<p>7.กลุ่มงานจักษุวิทยา</p> <p>รับผิดชอบให้บริการตรวจ วินิจฉัย และ รักษาโรค ทางด้านโรคตา รวมทั้งป้องกัน และส่งเสริมสุขภาพทางตาของ ประชาชน และฟื้นฟูสภาพสายตาเพื่อ เพิ่มพูนคุณภาพชีวิตของประชาชน การ บริการผู้ป่วยในและนอก ห้องผ่าตัดโรค ตา คลินิกสายตา เครื่องมือพิเศษ การให้ คำปรึกษา งานสอนและฝึกอบรม งานวิจัยและพัฒนา</p>	<p>8.กลุ่มงานโสต ศร นาสิก</p> <p>รับผิดชอบให้บริการตรวจ วินิจฉัย และรักษาโรคหู คอ จมูก รวมทั้งฟื้นฟู สมรรถภาพแก่ผู้ป่วยที่มีความผิดปกติ เกี่ยวกับการพูดและการได้ยินเสียง โดยใช้ความสามารถ เครื่องมือพิเศษ และเทคโนโลยีทันสมัย งานบริการผู้ป่วยนอกและใน งานห้อง ผ่าตัด หู คอ จมูก การบริการคลินิก โสตสัมผัสและการพูด การให้ คำปรึกษา งานสอนและฝึกอบรม งานวิจัยและพัฒนา</p>	<p>9.กลุ่มงานโภชนศาสตร์</p> <p>โดยมีภารกิจและขอบเขตของงานเฉพาะวิชาชีพ โดยมีลักษณะงาน ครอบคลุมกระบวนการที่ เกี่ยวข้องกับอาหารสำหรับผู้ป่วย ตั้งแต่กระบวนการ คัดเลือกและจัดซื้อวัตถุดิบที่มีคุณภาพและมีความ ปลอดภัย ตามนโยบายอาหารปลอดภัย และ ติดตามประเมินภาวะโภชนาการของผู้ป่วย การ ปฏิบัติงานร่วมกับทีมผู้ให้การรักษารักษาผู้ป่วย เพื่อการ รักษาวิจัย</p>	<p>10.กลุ่มงานพยาธิวิทยากายวิภาค</p> <p>รับผิดชอบให้บริการตรวจ วินิจฉัยโรคทาง ศัลยพยาธิวิทยา ทางเซลล์วิทยา การชันสูตรศพ เพื่อให้ทราบพยาธิสภาพของผู้ตาย และ การเก็บรักษาศพ งานศัลยพยาธิวิทยา งานเซลล์วิทยา งานตรวจศพทางพยาธิวิทยา กายวิภาค งานตรวจพิเศษ งานให้คำปรึกษา งานสอนและฝึกอบรม งานวิจัยและพัฒนา</p>
<p>11.กลุ่มงานสูติ-นรีเวชกรรม</p> <p>รับผิดชอบให้บริการตรวจ วินิจฉัย และ รักษาโรคทางสูติ-นรีเวชกรรม และ วางแผนครอบครัว ทั้งในและนอก โรงพยาบาล การบริการผู้ป่วยในและ นอก การบริการฝากครรภ์ ห้องคลอด ห้องผ่าตัดทางสูติ-นรีเวชกรรม ตรวจหลัง คลอด วางแผนครอบครัวตรวจพิเศษ การให้คำปรึกษา งานสอนและฝึกอบรม งานวิจัยและพัฒนา</p>	<p>12.กลุ่มงานวิสัญญีวิทยา</p> <p>รับผิดชอบให้บริการตรวจ วินิจฉัย ให้อา ระงับความรู้สึก บำบัดรักษาและ พยาบาลผู้ป่วยพักฟื้น การจัด เก็บรักษา เครื่องมือการดูแลรักษาพยาบาลผู้ป่วย หนัก การบำบัดความเจ็บปวด การให้ คำปรึกษา งานสอนและฝึกอบรม งานวิจัยและพัฒนา</p>		<p>13.กลุ่มงานจิตเวช</p> <p>รับผิดชอบให้บริการตรวจ วินิจฉัย และ บำบัดรักษาผู้ป่วยโรคทางจิตเวช ติดตาม เฝ้าติดตาม ปัญหาสุขภาพจิต คู่สมรส หรือ ปัญหาครอบครัว ความบกพร่องทาง บุคลิกภาพ ปัญหาการปรับตัวในวัยต่าง ๆ ทั้งในเด็ก วัยรุ่น และผู้ใหญ่ ตลอดจนการ ดำเนินงานต่าง ๆ เพื่อป้องกันปัญหา สุขภาพจิตและส่งเสริมสุขภาพจิตใจชุมชน เพื่อลดอัตราของผู้ป่วยทางจิตเวชหรือ ปัญหาสุขภาพจิตในสังคม</p>	<p>14.กลุ่มงานทันตกรรม</p> <p>รับผิดชอบให้บริการตรวจ การตรวจวินิจฉัย บำบัดรักษา ฟื้นฟูสภาพ ส่งเสริมและป้องกัน ทางทันตกรรม งานบริการผู้ป่วยในและนอก การส่งเสริมป้องกันทันตกรรมในคลินิก งานให้ คำปรึกษา งานสอนและฝึกอบรม งานวิจัยและ พัฒนา</p>
<p>15.กลุ่มงานรังสีวิทยา</p> <p>รับผิดชอบให้บริการตรวจ วินิจฉัยและ รักษาโดยใช้รังสีเอกซเรย์ สารไอโซโทป คลื่นเสียงอัลตราซาวด์และคลื่นแม่เหล็ก ตลอดจนให้บริการด้านรังสีรักษาโดยใช้ สารกัมมันตภาพรังสี ให้คำแนะนำ เกี่ยวกับอันตรายและการป้องกัน อันตรายจากรังสี การให้คำปรึกษา เผยแพร่ความรู้ ตลอดจนวิจัยและพัฒนา งานในด้านที่เกี่ยวกับเทคโนโลยีหรือ เทคนิคต่าง ๆ</p>	<p>16.กลุ่มงานเทคนิคการแพทย์และพยาธิวิทยาคลินิก</p> <p>รับผิดชอบให้บริการใด ๆ เพื่อให้ได้สิ่งตัวอย่างจากร่างกายมนุษย์ ทำการตรวจวิเคราะห์สิ่งตัวอย่างทางห้องปฏิบัติการเทคนิคการแพทย์ เพื่อการวินิจฉัยโรค พยากรณ์โรค ติดตามและบำบัดรักษา ควบคุม ป้องกันและเฝ้าระวังโรค ประเมินภาวะสุขภาพ สร้างเสริมสุขภาพ คุ่มครองผู้บริโภค ตลอดจนการตรวจพิสูจน์หลักฐาน งานพัฒนา คุณภาพและรูปแบบบริการทางการแพทย์</p>			

โรงพยาบาลศูนย์ / โรงพยาบาลทั่วไป

ภารกิจด้านบริการทุติยภูมิและตติยภูมิ

17.กลุ่มงานเวชกรรมฟื้นฟู

รับผิดชอบให้บริการตรวจวินิจฉัย รักษา ฟื้นฟูสมรรถภาพแก่ผู้ป่วย ผู้พิการ เด็กที่มีปัญหาพัฒนาการ หรือเด็กบกพร่องทางการรับรู้ การเรียนรู้ รวมทั้ง ผู้มีอาการปวดเรื้อรัง โรคเรื้อรัง ของระบบการทำงานของร่างกาย จิตใจ สมอง ที่ไม่สามารถประกอบกิจวัตรประจำวันหลัก หรือดำรงชีพในสังคมเยี่ยงคนปกติได้ นั้น แบ่งงานย่อยได้ ๔ งาน

- ตรวจ ประเมิน รักษาโดยแพทย์เวชกรรมฟื้นฟู
- บริการกายภาพบำบัด
- บริการกิจกรรมบำบัด มีขอบข่าย การตรวจ ประเมิน ส่งเสริม ป้องกัน บำบัดฟื้นฟูสมรรถภาพ บุคคลที่มีความบกพร่องทางด้านร่างกาย จิตใจ อารมณ์ สังคม การเรียนรู้ พัฒนาการเด็ก ให้สามารถทำกิจกรรมต่างๆได้ เพื่อให้บุคคลดำเนินชีวิตไปตามศักยภาพได้ โดยวิธีการทางกิจกรรมบำบัด จัดแบ่งงานออกได้
 - ๑.บำบัด ฟื้นฟู กระตุ้นส่งเสริมพัฒนาการเด็กที่มีปัญหาทางกาย การเคลื่อนไหว การรับรู้ การเรียนรู้ การสื่อสาร อารมณ์ จิตและพฤติกรรม
 - ๒.บำบัด ฟื้นฟูกลุ่มผู้ป่วย พิการ บกพร่องทางด้านร่างกาย สมอง
 - ๓.บำบัด ฟื้นฟูกลุ่มผู้ป่วย พิการ บกพร่องทางจิต พฤติกรรม
 - ๔.บำบัด ฟื้นฟูกลุ่มผู้สูงอายุ
 - ๕.บริการ บำบัด ฟื้นฟูในชุมชน
 - ๖.บริการตรวจประเมิน ส่งเสริม ป้องกันในชุมชน สถานศึกษา สถานประกอบการ ฯลฯ
 - ๗.บริการจัดทำเครื่องช่วย เครื่องตาม และดัดแปรรูปกรณี สภาพบ้าน สิ่งแวดล้อม
- บริการกายอุปกรณ์เสริม เทียม

18.กลุ่มงานสังคมสงเคราะห์

1. การบริการสังคมสงเคราะห์ทางการแพทย์ ประจำแผนกผู้ป่วยนอก/ผู้ป่วยใน รับผิดชอบวินิจฉัย ประเมินปัญหาทางสังคม การบำบัดเยียวยา การฟื้นฟูสภาพ ส่งเสริมป้องกัน ปัญหาทางสังคม พิทักษ์และคุ้มครองสิทธิ์ ปฏิบัติงานร่วมกับทีมผู้ให้การรักษาผู้ป่วย เตรียมความพร้อมของครอบครัวในการดูแลผู้ป่วยก่อนกลับบ้าน และจัดบริการสงเคราะห์ทางการแพทย์/สวัสดิการสังคมตามกฎหมายที่เกี่ยวข้อง
2. การบริการคลินิกศูนย์พึ่งได้ งานให้บริการช่วยเหลือเด็ก สตรี และบุคคลในครอบครัวที่ถูกกระทำรุนแรง และผู้หญิงที่ตั้งครรภ์ไม่พร้อม
3. การบริการสังคมสงเคราะห์ทางการแพทย์ ประจำแผนกผู้ป่วยนอกคลินิกพิเศษ/กลุ่มเป้าหมายเฉพาะ คือ คนพิการ ผู้สูงอายุ ผู้ติดเชื้อ ผู้ป่วยเอดส์/ผู้ที่ได้รับผลกระทบ ผู้ป่วยจิตเวช ผู้ป่วยโรคเรื้อรัง ผู้ป่วยมะเร็ง กลุ่มผู้ที่ไม่มียาหลักประกันสุขภาพและมีปัญหาการใช้สิทธิ์
4. การบริการสังคมสงเคราะห์ชุมชนและครอบครัว ปฏิบัติงานร่วมกับทีมผู้ให้การรักษาผู้ป่วย พิทักษ์และคุ้มครองสิทธิ์ ประสาน และการจัดการทรัพยากร การส่งต่อเครือข่ายบริการสังคม สงเคราะห์และสวัสดิการสังคม ติดตามประเมินความพร้อมของครอบครัวในการดูแลผู้ป่วยที่บ้าน
5. การจัดการทรัพยากรทางสังคมและสร้างการมีส่วนร่วมของเครือข่ายทางสังคมสงเคราะห์และสวัสดิการสังคม
6. การจัดการกองทุนและมูลนิธิ ช่วยเหลือผู้ป่วยยากจนและผู้ด้อยโอกาส
7. งานวิชาการและงานการให้คำปรึกษาทางสังคมสงเคราะห์ทางการแพทย์ งานสอนฝึกอบรม งานวิจัยและพัฒนา

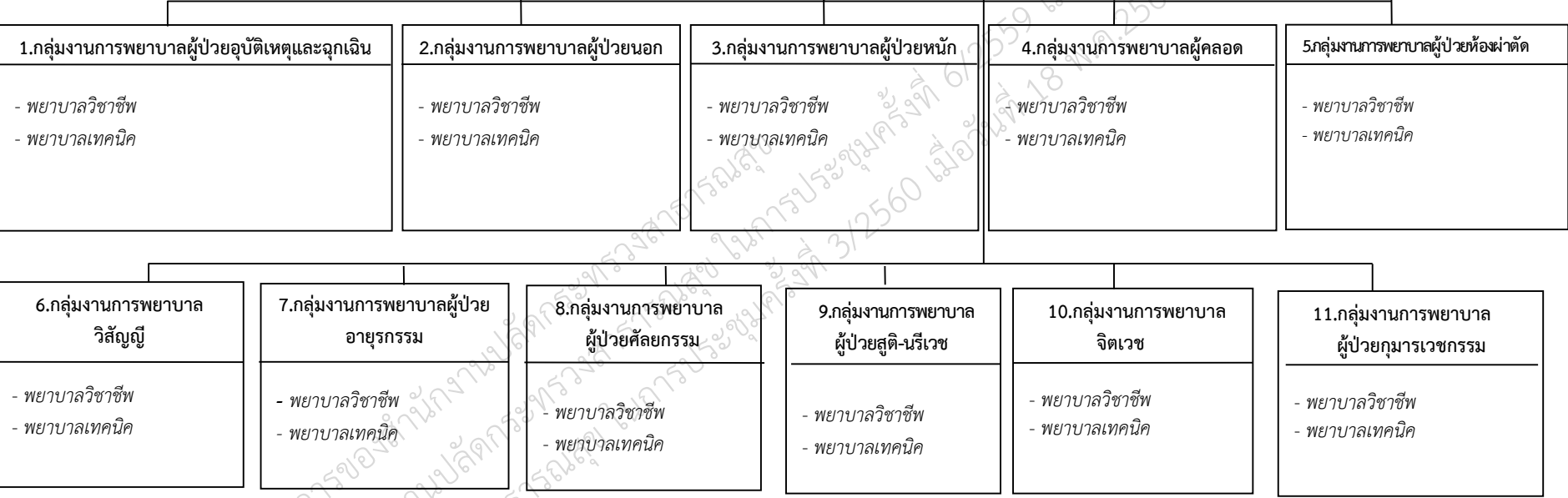
19.กลุ่มงานเภสัชกรรม

รับผิดชอบให้บริการเภสัชกรรม เกี่ยวกับการคัดเลือก จัดซื้อ จัดหา เวชภัณฑ์ ให้มีคุณภาพ ได้มาตรฐานถูกต้องตามหลักวิชาการ อย่างประหยัดและทั่วถึง อาจติดตามระดับยาในเลือดของผู้ป่วย ควบคุม เวชภัณฑ์ ควบคุมการให้บริการการจ่ายยาและเวชภัณฑ์ ให้คำปรึกษาแนะนำการใช้ยาแก่ผู้ป่วยและบุคลากรทางการแพทย์

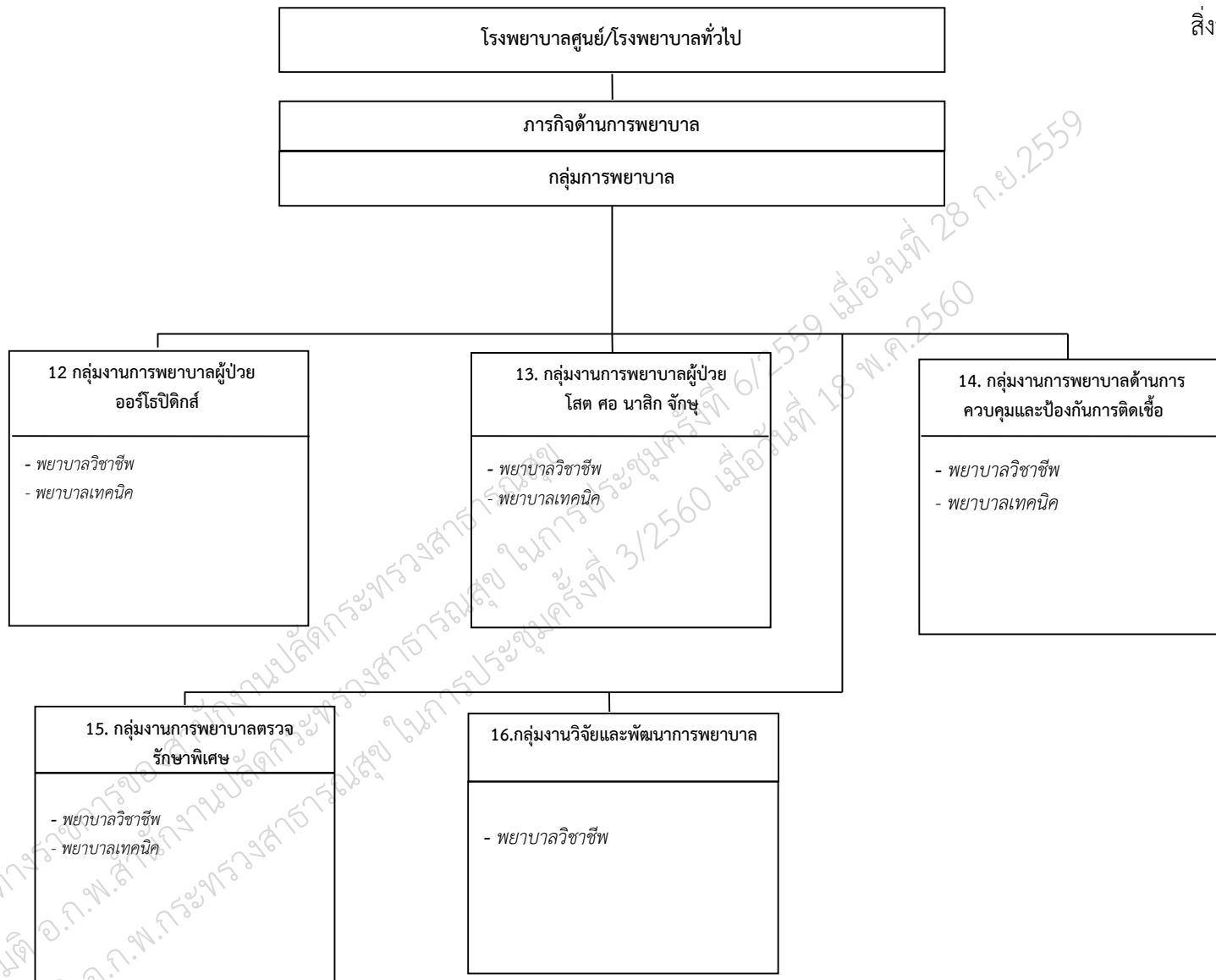
โรงพยาบาลศูนย์/โรงพยาบาลทั่วไป

ภารกิจด้านการพยาบาล

กลุ่มการพยาบาล



เอกสารทางราชการของสำนักงานปลัดกระทรวงสาธารณสุข กรุงเทพมหานคร เมื่อวันที่ 28 ก.ย. 2559
 โดย มติ อ.ก.พ.สำนักงานปลัดกระทรวงสาธารณสุข ในการประชุมครั้งที่ 3/2560 เมื่อวันที่ 18 ก.ย. 2560
 และ มติ อ.ก.พ.กระทรวงสาธารณสุข ในการประชุมครั้งที่ 3/2560 เมื่อวันที่ 18 ก.ย. 2560



เอกสารทางราชการของสำนักงานปลัดกระทรวงสาธารณสุข
โดย มติ อ.ก.พ.สำนักงานปลัดกระทรวงสาธารณสุข ในการประชุมครั้งที่ 6/2559 เมื่อวันที่ 28 ก.ย.2559
และ มติ อ.ก.พ.กระทรวงสาธารณสุข ในการประชุมครั้งที่ 3/2560 เมื่อวันที่ 18 พ.ค.2560

โรงพยาบาลศูนย์/โรงพยาบาลทั่วไป

ภารกิจด้านการพยาบาล

กำหนดทิศทาง นโยบาย และกลยุทธ์ในการบริหารการพยาบาล จัดระบบการพยาบาลเฉพาะแต่ละสาขา พัฒนาและประกันคุณภาพการพยาบาล นิเทศ กำกับการปฏิบัติตามมาตรฐานวิชาชีพ

1. กลุ่มงานการพยาบาลผู้ป่วยอุบัติเหตุและฉุกเฉิน

ให้บริการพยาบาลผู้ป่วยที่บาดเจ็บหรือผู้ป่วยที่เจ็บป่วยฉุกเฉินรุนแรงทุกสาขา ที่อยู่ในภาวะวิกฤติ อันตรายต่อชีวิต ทุกกลุ่มโรค ประเมินอาการ สัญญาณชีพ ช่วยชีวิตเร่งด่วน ป้องกันภาวะแทรกซ้อน จัดการข้อมูล ด้านนิติเวช สอน ฝึกอบรม พัฒนาและวิจัย

2. กลุ่มงานการพยาบาลผู้ป่วยนอก

ให้บริการพยาบาลผู้ป่วยทุกสาขาในการตรวจวินิจฉัยและการบำบัดรักษา จัดคลินิกเฉพาะโรค คลินิกโรคติดเชื่อ โรคเรื้อรัง วิเคราะห์คัดกรอง ให้คำแนะนำส่งเสริมสุขภาพ ป้องกันภาวะแทรกซ้อน ส่งต่อดูแลต่อเนื่อง สอน ฝึกอบรม พัฒนาและวิจัย

3. กลุ่มงานการพยาบาลผู้ป่วยหนัก

ให้การพยาบาลแบบองค์รวม ช่วยเหลือดูแลผู้ป่วยหนักมากที่อยู่ในภาวะวิกฤติ อันตรายต่อชีวิต ในกลุ่มโรคเสี่ยงรุนแรงทางด้านอายุรกรรม ศัลยกรรม กุมารเวชกรรม และสูตินรีเวช ซึ่งเกี่ยวข้องกับระบบหัวใจ หลอดเลือดสมอง ไต และระบบหายใจ ป้องกันการสูญเสียหน้าที่ของอวัยวะสำคัญ บำบัดรักษา โดยใช้เทคโนโลยีเครื่องมือพิเศษ

4. กลุ่มงานการพยาบาลผู้คลอด

ให้การพยาบาลหญิงตั้งครรภ์ ประเมินอาการ เฝ้าระวังตั้งแต่ระยะรอคลอด ทำคลอดในภาวะปกติและภาวะฉุกเฉินทางสูติศาสตร์ เช่น ครรภ์เป็นพิษคลอดทำกันคลอดยาก ตกเลือดก่อนและหลังคลอด ส่งเสริมสุขภาพ ดูแลมารดาและทารกแบบองค์รวม ศึกษา พัฒนา วิจัย อบรม

5. กลุ่มงานการพยาบาลผู้ป่วยห้องผ่าตัด

จัดระบบการพยาบาลและช่วยผ่าตัด ผู้ป่วยทุกสาขา ทั้งในผู้ป่วยฉุกเฉิน วิกฤติทุกโรคทางศัลยกรรม ป้องกันความเสี่ยงภาวะแทรกซ้อนจากการผ่าตัด ใช้อุปกรณ์ เครื่องมือพิเศษ พื้นฟูสภาพผู้ป่วยหลังผ่าตัด ศึกษา วิจัย ฝึกทักษะเฉพาะทาง

6. กลุ่มงานการพยาบาลวิสัญญี

ให้ยาระงับความรู้สึกในผู้ป่วยผ่าตัดทุกสาขาทั้งในภาวะปกติและภาวะวิกฤติที่มีพยาธิสภาพที่รุนแรงในระบบสำคัญ อาทิ หัวใจและหลอดเลือด สมอง ระบบหายใจ ป้องกันอันตรายภาวะแทรกซ้อนและผ่าตัดและให้รับยาาระงับความรู้สึก จัดการบรรเทาความปวดหลังผ่าตัด พื้นฟูสภาพผู้ป่วย เฝ้าระวังสัญญาณชีพ ศึกษา วิจัย

7. กลุ่มงานการพยาบาลผู้ป่วยอายุรกรรม

ให้การพยาบาลแบบองค์รวมในผู้ป่วยที่เจ็บป่วยทางอายุรกรรมทุกระบบในระยะเฉียบพลัน มีภาวะแทรกซ้อนครอบคลุมโรคติดเชื้อ โรคระบบประสาทและโรคเรื้อรัง ที่มีความรุนแรงทางพยาธิสภาพ ส่งเสริมสุขภาพ จัดระบบการจัดการรายกรณีและรายโรค ศึกษา วิจัย ฝึกอบรม

8. กลุ่มงานการพยาบาลผู้ป่วยศัลยกรรม

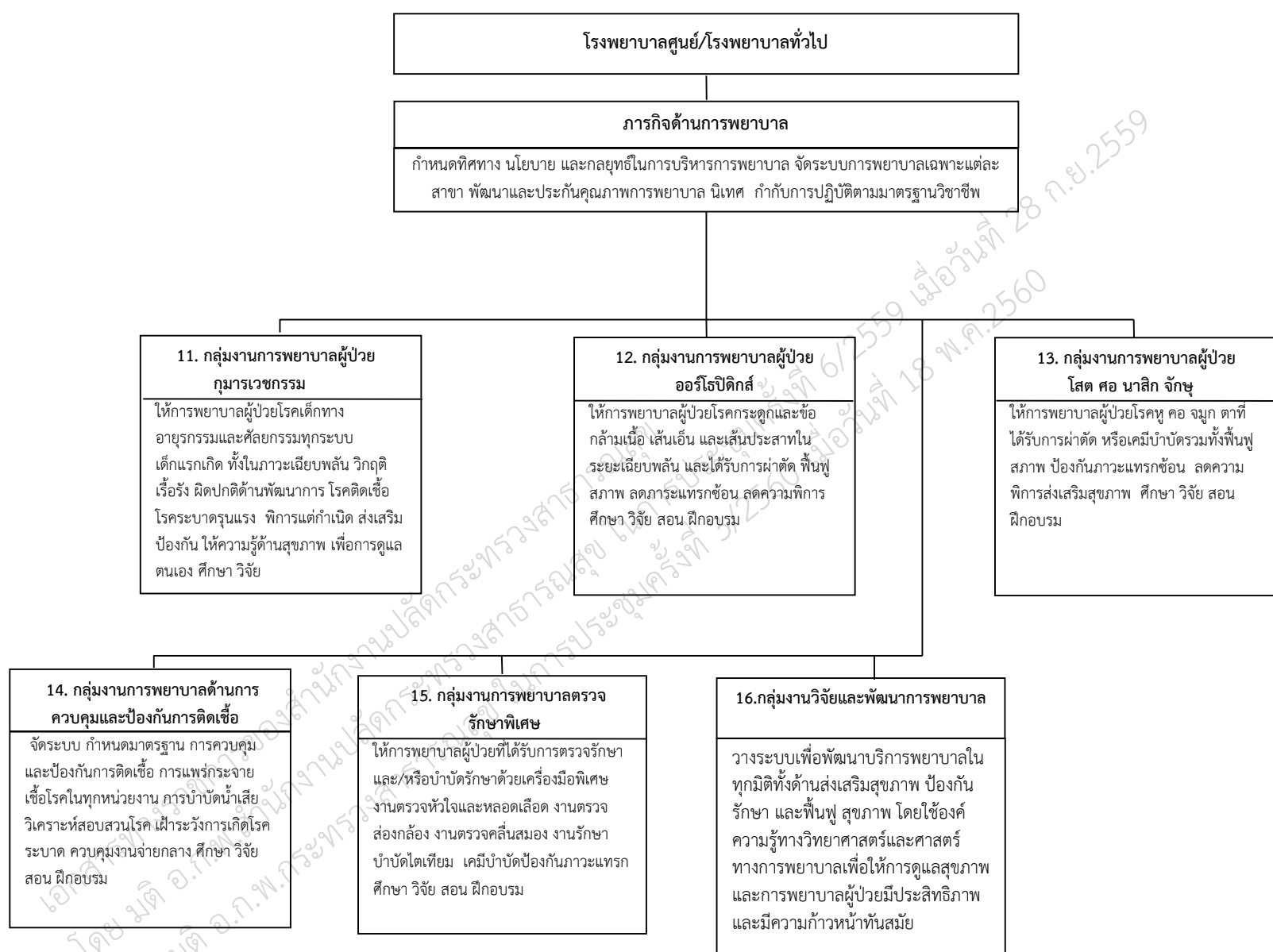
ให้การพยาบาลผู้ป่วยโรคทางศัลยกรรมทุกระบบ อาทิ ศัลยกรรมช่องท้อง ทรวงอก ศัลยกรรมประสาท ผู้ป่วยไฟไหม้ น้ำร้อนลวก ช่วยทำหัตถการ เคมีบำบัด ดูแลช่วยเหลือผู้ป่วยวิกฤติฉุกเฉิน ป้องกันภาวะแทรกซ้อน พื้นฟูสภาพ ลดความพิการ ส่งเสริมสุขภาพ จัดระบบการจัดการรายกรณี ศึกษา วิจัย สอน ฝึกอบรม

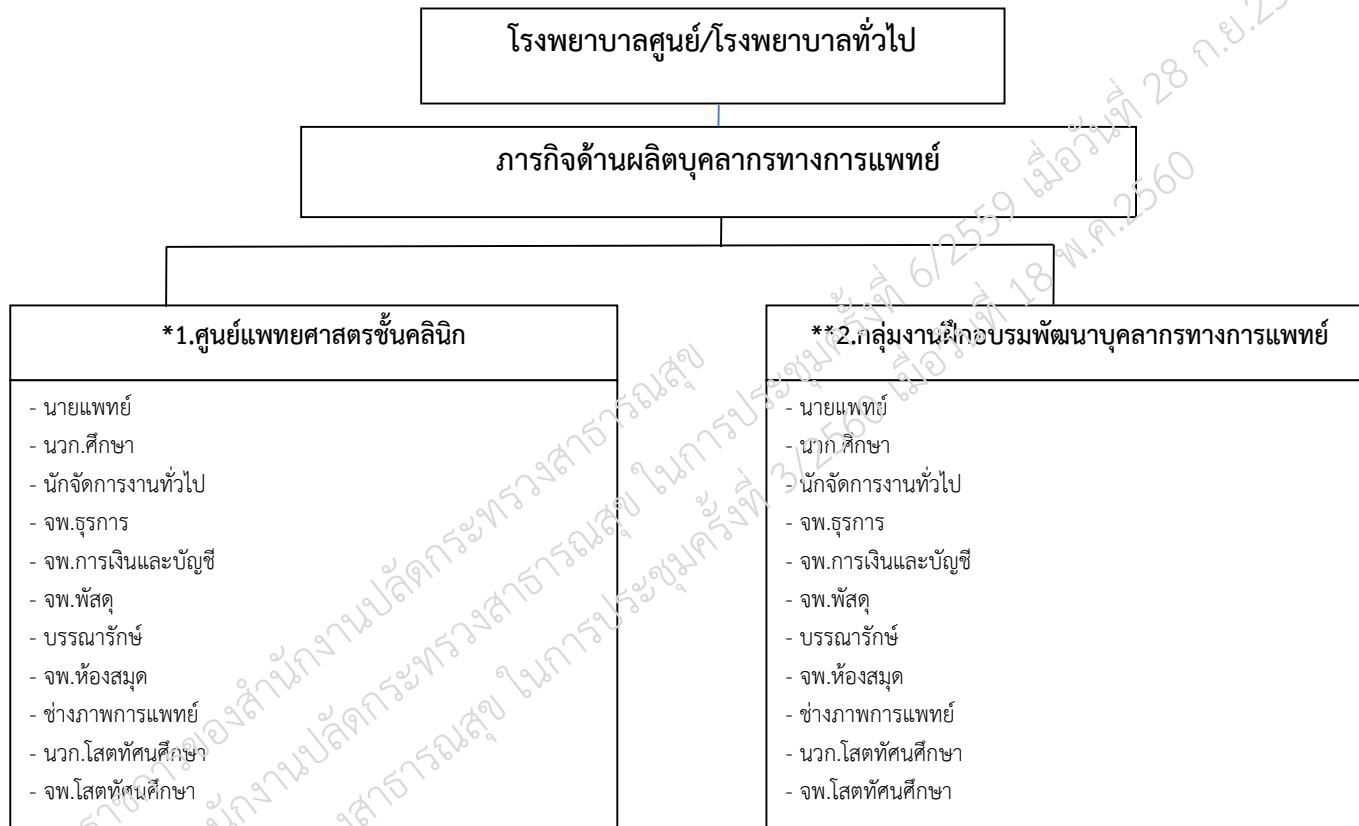
9. กลุ่มงานการพยาบาลผู้ป่วยสูติ-นรีเวช

ให้การพยาบาลผู้ป่วยโรคทางสูติศาสตร์ นรีเวชกรรมทุกระดับความรุนแรง ดูแลมารดา ทารกหลังผ่าตัด หลังคลอด ส่งเสริมสุขภาพ พื้นฟูสภาพ ให้ภูมิคุ้มกันทารก คัดกรอง ป้องกันโรคติดเชื้อ โรคทางพันธุกรรม วางแผนครอบครัว ศึกษา วิจัย ฝึกอบรม

10. กลุ่มงานการพยาบาลจิตเวช

ให้การพยาบาล วินิจฉัยโรคจิตทั่วไป ได้แก่ โรคจิตผู้ใช้สารเสพติด โรควิตกกังวล โรคซึมเศร้า ปัญญาอ่อน โรคระบบประสาทฆ่าตัวตาย และบำบัดทางจิต เช่น ให้คำปรึกษา คลายเครียด ส่งเสริมพัฒนาการเด็ก พื้นฟูปรับพฤติกรรม ดูแลผู้ป่วยจิตเวชที่รับไว้ รักษา ศึกษา วิจัย ฝึกอบรม





* เฉพาะโรงพยาบาลศูนย์ / โรงพยาบาลทั่วไปที่มีการสอนนักศึกษาแพทย์ชั้นคลินิกของตนเอง

** เฉพาะโรงพยาบาลที่เป็นสถาบันสมทบกับมหาวิทยาลัยต่างๆ ในการสอนนักศึกษาแพทย์

หมายเหตุ ภารกิจด้านผลิตบุคลากรทางการแพทย์กำหนดเฉพาะโรงพยาบาลศูนย์ / โรงพยาบาลทั่วไปที่มีการสอนนักศึกษาแพทย์ชั้นคลินิกของตนเองและหรือเฉพาะโรงพยาบาลที่เป็นสถาบันสมทบกับมหาวิทยาลัยต่างๆ ในการสอนนักศึกษาแพทย์ (หากโรงพยาบาลใดยังไม่มีการกิจนี้อย่างชัดเจนให้เป็นภาระงานของกลุ่มภารกิจด้านพัฒนาระบบบริการและสนับสนุนบริการสุขภาพ)

โรงพยาบาลศูนย์/โรงพยาบาลทั่วไป

ภารกิจด้านผลิตบุคลากรทางการแพทย์

*1.ศูนย์แพทยศาสตรชั้นคลินิก

ดำเนินงานร่วมกับคณะแพทยศาสตร์ ของมหาวิทยาลัยคู่ความร่วมมือในการคัดเลือกนักศึกษา ปรับปรุงพัฒนาและบริหารหลักสูตรให้ได้มาตรฐานการศึกษา ดำเนินการพัฒนาอาจารย์ จัดการเรียน การสอน ประเมินผล การเรียนและหลักสูตร พัฒนาสื่อการเรียน การสอน ทรัพยากรและเทคโนโลยี การศึกษา ดูแลการใช้งบประมาณด้านการศึกษา จัดเตรียมอำนวยความสะดวก ด้านสวัสดิการที่พักและกิจกรรมสำหรับนักศึกษา ส่งเสริมการวิจัยแพทยศาสตรศึกษา ติดตามประเมินบัณฑิต บริหารจัดการ และประสานงาน ด้านการศึกษาต่อเนื่อง และการศึกษาหลังปริญญา

- งานบริหารทั่วไป
- งานพัฒนาการศึกษา
 - o หลักสูตร
 - o การเรียนการสอน
 - o ประมวลผล
 - o เทคโนโลยีการศึกษา
- งานพัฒนาอาจารย์ด้านแพทยศาสตรศึกษา
- งานกิจการนักศึกษา
- งานพัฒนาวิจัยแพทยศาสตรศึกษา
- งานประกันคุณภาพการศึกษา
- งานฝึกอบรมหลังปริญญา

**2.กลุ่มงานฝึกอบรมพัฒนาบุคลากรทางการแพทย์

- งานบริหารทั่วไป
- งานพัฒนาการศึกษา
 - o หลักสูตร
 - o การเรียนการสอน
 - o ประมวลผล
 - o เทคโนโลยีการศึกษา
- งานพัฒนาอาจารย์ด้านแพทยศาสตรศึกษา
- งานกิจการนักศึกษา
- งานพัฒนาวิจัยแพทยศาสตรศึกษา
- งานประกันคุณภาพการศึกษา
- งานฝึกอบรมหลังปริญญา

* เฉพาะโรงพยาบาลศูนย์ / โรงพยาบาลทั่วไปที่มีการสอนนักศึกษาแพทย์ชั้นคลินิกของตนเอง

** เฉพาะโรงพยาบาลที่เป็นสถาบันสมทบกับมหาวิทยาลัยต่างๆ ในการสอนนักศึกษาแพทย์

หมายเหตุ ภารกิจด้านผลิตบุคลากรทางการแพทย์กำหนดเฉพาะโรงพยาบาลศูนย์ / โรงพยาบาลทั่วไปที่มีการสอนนักศึกษา

แพทย์ชั้นคลินิกของตนเองและหรือเฉพาะโรงพยาบาลที่เป็นสถาบันสมทบกับมหาวิทยาลัยต่างๆ ในการสอนนักศึกษาแพทย์

(หากโรงพยาบาลใดยังไม่มีการกึ่งนี้ชัดเจนให้เป็นภาระงานของกลุ่มภารกิจด้านพัฒนาระบบบริการและสนับสนุนบริการสุขภาพ)

โรงพยาบาลชุมชน

ผู้อำนวยการโรงพยาบาล (นายแพทย์) (ด้านเวชกรรม/ด้านสาธารณสุข/ด้านเวชกรรมป้องกัน)

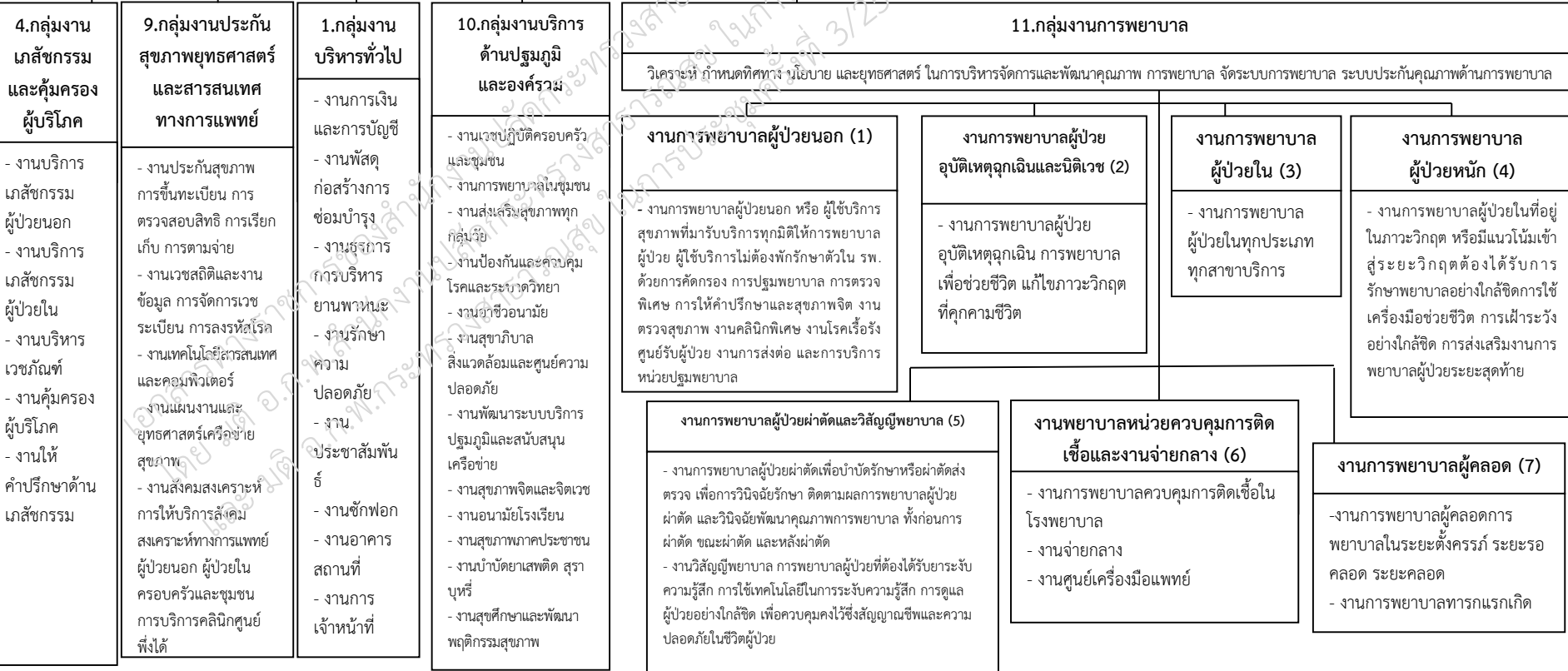
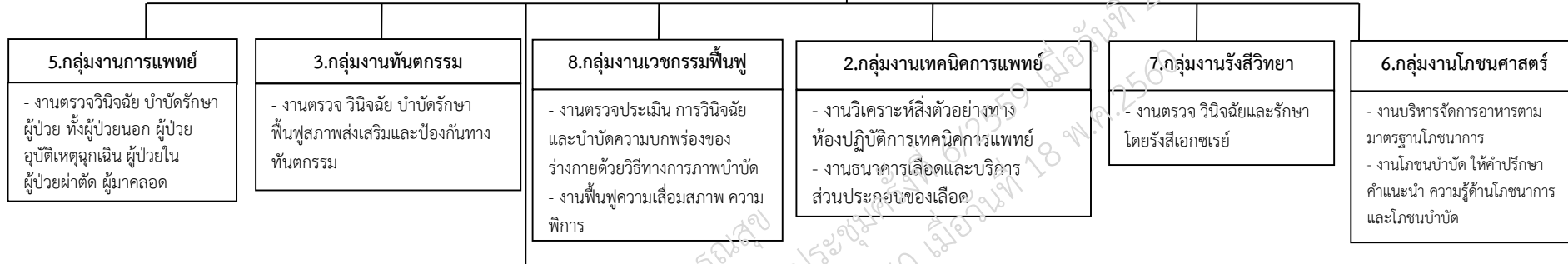


หมายเหตุ ของกลุ่มงานการพยาบาล (๓) จำนวนแปรตามหอผู้ป่วยใน(หอละ ๓๐ เตียง) (๔) มีเฉพาะในรพ.ที่มี ICU

*สำหรับตำแหน่งนักปฏิบัติการฉุกเฉินการแพทย์, จพ.ฉุกเฉินการแพทย์ กำหนดให้มีได้เมื่อ ก.พ.กำหนดมาตรฐานกำหนดตำแหน่งแล้ว

โรงพยาบาลชุมชน

ผู้อำนวยการโรงพยาบาล (นายแพทย์) (ด้านเวชกรรม/ด้านสาธารณสุข/ด้านเวชกรรมป้องกัน)



โรงพยาบาลชุมชน
ผู้อำนวยการโรงพยาบาล (นายแพทย์) (ด้านเวชกรรม/ด้านสาธารณสุข/ด้านเวชกรรมป้องกัน)

12.กลุ่มงานการแพทย์แผนไทยและการแพทย์ทางเลือก
<ul style="list-style-type: none"> - แพทย์แผนไทย - จพ.สาธารณสุข (วุฒิ ป.การแพทย์แผนไทย) (อายุรเวท)

12.กลุ่มงานการแพทย์แผนไทยและการแพทย์ทางเลือก
<p>รับผิดชอบในการส่งเสริมให้ผู้ป่วยได้รับบริการที่มีคุณภาพ และเป็นมาตรฐาน ให้ความรู้และทักษะในการดูแลตนเอง เผื่อระวังภาวะแทรกซ้อนต่าง ๆ จากการทำกิจกรรม เน้นความปลอดภัย มีประโยชน์ และมีประสิทธิภาพ ประสิทธิภาพ ซึ่งได้แก่ การนวดตัว การนวดคลายเครียด การนวดน้ำมัน การนวดฝ่าเท้า การประคบสมุนไพร การอบสมุนไพร การดูแลส่งเสริมสุขภาพที่มีใช้การแพทย์แผนปัจจุบันหรือการแพทย์หลัก การรักษาแบบเฝ้ายาว หรือสมาน (Healing) การรักษาด้วยวัสดุอุปกรณ์ หรือวิถีธรรมชาติที่ได้รับการรับรองตามมาตรฐานของกรมพัฒนาการแพทย์แผนไทยและการแพทย์ทางเลือก</p>

11.กลุ่มงานการพยาบาล
หัวหน้าพยาบาล

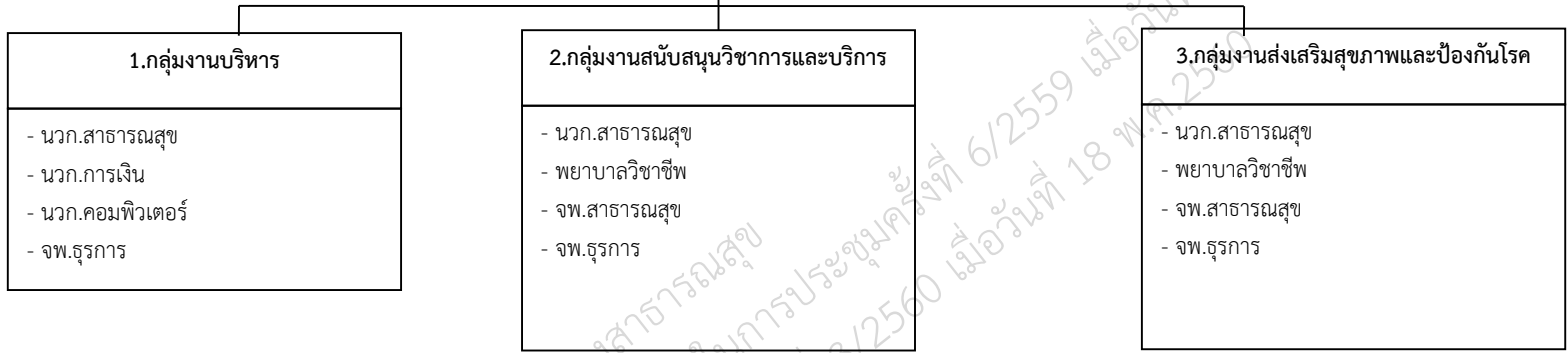
*งานวิจัยและพัฒนา (8)
พยาบาลวิชาชีพ
- พยาบาลวิชาชีพ

งานวิจัยและพัฒนา (8)
<p>วางระบบเพื่อพัฒนาบริการพยาบาลในทุกมิติทั้งด้านส่งเสริมสุขภาพ ป้องกันรักษา และฟื้นฟู สุขภาพ โดยใช้องค์ความรู้ทางวิทยาศาสตร์และศาสตร์ทางการพยาบาลเพื่อให้การดูแลสุขภาพและการพยาบาลผู้ป่วยมีประสิทธิภาพ และมีความก้าวหน้าทันสมัย</p>

หมายเหตุ * มีเฉพาะในโรงพยาบาลชุมชนขนาด F1 ขึ้นไป

สำนักงานสาธารณสุขอำเภอ
สาธารณสุขอำเภอ (นวก.สาธารณสุข/จพ.สาธารณสุข)

ผู้ช่วยสาธารณสุขอำเภอ (นวก.สาธารณสุข/จพ.สาธารณสุข)



1.กลุ่มงานบริหาร
1. งานบริหารงานทั่วไป 2. งานตรวจสอบและควบคุมภายใน 3. งานส่งเสริมคุณธรรมและจริยธรรม 4. งานคุ้มครองผู้บริโภคด้านสุขภาพ 5. งานประสานองค์กรภายนอก 6. งานนิติการ 7. งานนโยบายเร่งด่วน 8. งานประกันสุขภาพ 9. งานประกอบโรคศิลปะ 10. งานกำกับดูแลหน่วยบริการในสังกัด

2.กลุ่มงานสนับสนุนวิชาการและบริการ
1. งานพัฒนายุทธศาสตร์สาธารณสุข 2. งานข้อมูลข่าวสารและสารสนเทศ 3. งานนิเทศและติดตามประเมินผล 4. งานวิจัยนวัตกรรมด้านสุขภาพและสนับสนุนวิชาการ 5. งานนโยบายเร่งด่วน 6. งานประสานองค์กรภายนอก 7. การจัดทำคู่มือปฏิบัติงาน/ฝึกอบรม 8. งานเผยแพร่ผลงานวิชาการ 9. งานควบคุมมาตรฐานหน่วยบริการ 10. งานสนับสนุนสุขภาพภาคประชาชน 11. งานสุศึกษาและประชาสัมพันธ์ 12. งานอุบัติเหตุและภัยพิบัติ 13. งานสนับสนุน/พัฒนาคุณภาพบริการ 14. งานสนับสนุนหน่วยบริการปฐมภูมิ 15. งานสนับสนุนหน่วยแพทย์ พอสว. 16. งานพัฒนาบุคลากร/พัฒนาหน่วยบริการ 17. งานบริการสาธารณสุขเฉพาะด้าน 18. การปฏิบัติงานร่วมกับหน่วยงานอื่น

3.กลุ่มงานส่งเสริมสุขภาพและป้องกันโรค
1. งานส่งเสริมสุขภาพ (อนามัยแม่และเด็ก-วางแผนครอบครัว-โภชนาการ-อนามัยโรงเรียน) 2. งานควบคุมป้องกันโรคติดต่อ 3. งานควบคุมและป้องกันโรคไม่ติดต่อ 4. งานสุขภาพและอนามัยสิ่งแวดล้อม 5. งานอาชีวอนามัย 6. งานทันตสาธารณสุข 7. งานสุขภาพจิตและยาเสพติด 8. งานการแพทย์แผนไทยและการแพทย์ทางเลือก 9. งานควบคุมและเฝ้าระวังโรคอุบัติใหม่อุบัติซ้ำ 10. งานระบาดวิทยา 11. งานกฎหมายสาธารณสุข

**โรงพยาบาลส่งเสริมสุขภาพตำบล (รพ.สต.)/
สถานีอนามัยเฉลิมพระเกียรติ ฯ (สอน.)**
**ผู้อำนวยการโรงพยาบาล/ผู้อำนวยการสถานีอนามัยเฉลิมพระเกียรติ
(นักวิชาการสาธารณสุข/พยาบาลวิชาชีพ)**

- 1.กลุ่มงานบริหารสาธารณสุข**
- นวก.สาธารณสุข/ จพ.สาธารณสุข
 - จพ.การเงินและบัญชี/จพ.ธุรการ
 - จพ.ธุรการ (เฉพาะขนาดกลางและใหญ่)
 - จพ.การเงินและการบัญชี (เฉพาะขนาดกลางและใหญ่)

- 2.กลุ่มงานส่งเสริมป้องกันควบคุมโรค**
- นวก.สาธารณสุข / จพ.สาธารณสุข
 - พยาบาลวิชาชีพ
 - นวก.สาธารณสุข (ทันตสาธารณสุข)/จพ.ทันตสาธารณสุข (เฉพาะขนาดกลางและใหญ่)

- 3.กลุ่มงานเวชปฏิบัติครอบครัว**
- พยาบาลวิชาชีพ
 - นวก.สาธารณสุข/จพ.สาธารณสุข
 - แพทย์แผนไทย / จพ.สาธารณสุข (วุฒิ ป.การแพทย์แผนไทย (อายุรเวท)
 - นวก.สาธารณสุข (เภสัชกรรม) /จพ.เภสัชกรรม

กลุ่มงานบริหารสาธารณสุข	
<p>1. งานบริหารทั่วไป</p> <ul style="list-style-type: none"> - งานบริหารทั่วไป - งานธุรการ - งานสารบรรณ - งานตรวจสอบควบคุมภายใน - งานพัสดุ ครุภัณฑ์ ที่ดินและสิ่งก่อสร้าง - งานบำรุงรักษาสถานที่ราชการ - งานการเงิน การบัญชี - งานบัญชีเกณฑ์คงค้าง - งานภูมิทัศน์ <p>2. งานบริหารงานบุคคล</p> <ul style="list-style-type: none"> - งานการเจ้าหน้าที่ - งานพัฒนาบุคลากร - งานสัมมนาและฝึกอบรม <p>3. งานยุทธศาสตร์สาธารณสุข</p> <ul style="list-style-type: none"> - งานแผน โครงการสาธารณสุข - งานตัวชี้วัดสาธารณสุข - งานประเมินผลโครงการ - งานนิเทศงาน - งานนิยบายเร่งด่วน และโครงการพิเศษ - งานสาธารณสุขพื้นที่พิเศษ/เฉพาะ - งานพัฒนาวิชาการวิจัยและนวัตกรรม - งานวิทยากร - งานฝึกอบรมนักศึกษา 	<p>4. งานข้อมูลข่าวสารและสารสนเทศ</p> <ul style="list-style-type: none"> - งานข้อมูลข่าวสาร - งานเทคโนโลยีสารสนเทศสาธารณสุข - งาน พ.ร.บ. ข้อมูลข่าวสาร <p>5. งานมาตรฐานและคุณภาพหน่วยบริการ</p> <ul style="list-style-type: none"> - งานมาตรฐานหน่วยบริการ - งาน PCA - งาน 5 ส. - งานคุณภาพบริการ <p>6. งานหลักประกันสุขภาพ</p> <ul style="list-style-type: none"> - งานโครงการหลักประกันสุขภาพ - งานรับคำร้องขอขึ้นทะเบียน - งานตรวจสอบสิทธิ - งานรับคำร้องเรียน - งานกองทุนหลักประกันสุขภาพ - งานประกันผู้ป่วยประกันสังคม - งานผู้ประสบภัยจากรถ <p>7. งานสุขภาพภาคประชาชน</p> <ul style="list-style-type: none"> - งานนิเทศงาน - งานสัมพันธชุมชน และองค์กรภายนอก <p>8. งานกฎหมายสาธารณสุข</p> <ul style="list-style-type: none"> - งาน พ.ร.บ. การสาธารณสุข พ.ศ. 2535 - งานกฎหมาย พ.ร.บ. วิชาชีพการสาธารณสุขชุมชน - งานบังคับใช้กฎหมายที่เกี่ยวข้องกับสาธารณสุข

กลุ่มงานส่งเสริมป้องกันควบคุมโรค	
<p>1. งานแผนงาน / โครงการ</p> <ul style="list-style-type: none"> - การจัดทำแผนงาน / โครงการ - การประเมินโครงการ <p>2. งานส่งเสริมสุขภาพ</p> <ul style="list-style-type: none"> - งานส่งเสริมสุขภาพตามกลุ่มวัย - งานอนามัยแม่และเด็ก - งานสร้างเสริมภูมิคุ้มกันโรค - งานวางแผนครอบครัว - งานพัฒนาพฤติกรรมสุขภาพ - งานสุขศึกษาประชาสัมพันธ์สาธารณสุข - งานส่งเสริมสุขภาพเชิงรุกและบริการเยี่ยมบ้าน <p>3. งานป้องกันควบคุมโรค</p> <ul style="list-style-type: none"> - งานป้องกันและควบคุมโรคติดต่อ - งานป้องกันและควบคุมโรคไม่ติดต่อ - งานควบคุมโรคสัตว์และแมลงนำโรค - งานระบาดวิทยา <p>4. งานอนามัยโรงเรียน</p> <ul style="list-style-type: none"> - งานอนามัยโรงเรียน - งานศูนย์เด็กเล็กนำอยู่ 	<p>5. งานคุ้มครองผู้บริโภคด้านสาธารณสุข</p> <ul style="list-style-type: none"> - งานอาหารปลอดภัย - งานตรวจสอบอาหารและสารปนเปื้อน <p>6. งานอนามัยสิ่งแวดล้อมและอาชีวอนามัย</p> <ul style="list-style-type: none"> - งานอนามัยสิ่งแวดล้อม - งานอาชีวอนามัย - งานอุบัติเหตุ และภัยพิบัติ <p>7. งานทันตสาธารณสุข</p> <ul style="list-style-type: none"> - งานทันตสาธารณสุข ในสถานบริการ - งานทันตสาธารณสุขในชุมชน <p>8. งานแพทย์แผนไทย</p> <ul style="list-style-type: none"> - งานแพทย์แผนไทย - งานแพทย์ทางเลือก - งานส่งเสริมการใช้สมุนไพร <p>9. งานอื่น ๆ ตามนโยบาย</p>

กลุ่มงานเวชปฏิบัติครอบครัว	
<p>1. งานแผนงาน / โครงการ</p> <ul style="list-style-type: none"> - การจัดทำแผนงาน / โครงการ - การประเมินโครงการ <p>2. งานรักษาพยาบาล</p> <ul style="list-style-type: none"> - งานรักษาพยาบาล (ปฐมภูมิ) - งานตรวจประเมินและบำบัดโรคเบื้องต้น - งานอุบัติเหตุฉุกเฉิน อุบัติภัย - งานให้คำปรึกษาด้านสุขภาพสาธารณสุข - งานสุศึกษาประชาสัมพันธ์ <p>3. งานป้องกันควบคุมโรคติดต่อในคลินิก</p> <p>4. งานเภสัชสาธารณสุข</p> <ul style="list-style-type: none"> - งานเภสัชสาธารณสุข - งานให้คำปรึกษาการใช้ยา <p>5. งานส่งต่อผู้ป่วย</p> <ul style="list-style-type: none"> - งานคัดกรอง ส่งต่อผู้ป่วย และ EMS 	<p>6. งานเวชปฏิบัติครอบครัวในชุมชน</p> <ul style="list-style-type: none"> - งานคัดกรองผู้ป่วยตามกลุ่มวัย - งานปรับเปลี่ยนพฤติกรรม - งาน HHC - งาน Long Term Care <p>7. งานฟื้นฟูสภาพ</p> <ul style="list-style-type: none"> - งานฟื้นฟูสมรรถภาพผู้พิการ - งานฟื้นฟูสมรรถภาพผู้สูงอายุ - งานฟื้นฟูสมรรถภาพผู้ป่วยติดเตียง - งานสุขภาพจิต - งานบำบัดผู้ป่วยติดยาเสพติด - งาน To Be Number One

โครงสร้าง/ตำแหน่ง สำนักงานสาธารณสุขจังหวัด

ส่วนราชการ/สายงาน	ประเภท ตำแหน่ง	ระดับตำแหน่ง	สาขาความเชี่ยวชาญ	หมายเหตุ
- นายแพทย์สาธารณสุขจังหวัด ผู้อำนวยการ เฉพาะด้าน (แพทย์)	ผู้อำนวยการ	สูง		
- นายแพทย์	วิชาการ	เชี่ยวชาญ	ด้านเวชกรรมป้องกัน	
- นายแพทย์ (ด้านเวชกรรมป้องกัน) **	วิชาการ	เชี่ยวชาญ	ด้านเวชกรรมป้องกัน	
- นักวิชาการสาธารณสุข (ด้านส่งเสริมพัฒนา)	วิชาการ	เชี่ยวชาญ	ด้านส่งเสริมพัฒนา	
- นักวิชาการสาธารณสุข (ด้านบริการทาง วิชาการ)	วิชาการ	เชี่ยวชาญ	ด้านบริการทางวิชาการ	
- นักวิเคราะห์นโยบายและแผน/นักวิชาการ สาธารณสุข/นักวิชาการสาธารณสุข (ด้าน บริหารสาธารณสุข)	วิชาการ	เชี่ยวชาญ	ด้านบริหารสาธารณสุข	
- ทันตแพทย์ (ด้านทันตสาธารณสุข)	วิชาการ	เชี่ยวชาญ	ด้านทันตสาธารณสุข	
- เภสัชกร (ด้านเภสัชสาธารณสุข)	วิชาการ	เชี่ยวชาญ	ด้านเภสัชสาธารณสุข	
กลุ่มงานบริหารทั่วไป				
- นักจัดการงานทั่วไป	วิชาการ	ปฏิบัติกร/ชำนาญการ หรือ ชำนาญการพิเศษ		
- นักวิชาการเงินและบัญชี	วิชาการ	ปฏิบัติกร/ชำนาญการ หรือ ชำนาญการพิเศษ		
- นักวิชาการพัสดุ	วิชาการ	ปฏิบัติกร/ชำนาญการ หรือ ชำนาญการพิเศษ		
- เจ้าพนักงานธุรการ	ทั่วไป	ปฏิบัติงาน/ชำนาญงาน		
- เจ้าพนักงานการเงินและบัญชี	ทั่วไป	ปฏิบัติงาน/ชำนาญงาน		
- เจ้าพนักงานพัสดุ	ทั่วไป	ปฏิบัติงาน/ชำนาญงาน		
- นายช่างเทคนิค	ทั่วไป	ปฏิบัติงาน/ชำนาญงาน		
- นายช่างโยธา	ทั่วไป	ปฏิบัติงาน/ชำนาญงาน		
- เจ้าพนักงานโสตทัศนศึกษา	ทั่วไป	ปฏิบัติงาน/ชำนาญงาน		
- นายช่างศิลป์	ทั่วไป	ปฏิบัติงาน/ชำนาญงาน		
- เจ้าพนักงานเผยแพร่และประชาสัมพันธ์	ทั่วไป	ปฏิบัติงาน/ชำนาญงาน		

โครงสร้าง/ตำแหน่ง สำนักงานสาธารณสุขจังหวัด

ส่วนราชการ/สายงาน	ประเภท ตำแหน่ง	ระดับตำแหน่ง	สาขาความเชี่ยวชาญ	หมายเหตุ
กลุ่มงานบริหารทรัพยากรบุคคล				
- นักทรัพยากรบุคคล	วิชาการ	ปฏิบัติการ/ชำนาญการ หรือ ชำนาญการพิเศษ		
- เจ้าพนักงานธุรการ	ทั่วไป	ปฏิบัติงาน/ชำนาญงาน		
กลุ่มงานนิติการ				
- นิติกร	วิชาการ	ปฏิบัติการ/ชำนาญการ หรือ ชำนาญการพิเศษ		
- เจ้าพนักงานธุรการ	ทั่วไป	ปฏิบัติงาน/ชำนาญงาน		
กลุ่มงานพัฒนายุทธศาสตร์สาธารณสุข				
- นักวิชาการสาธารณสุข	วิชาการ	ปฏิบัติการ/ชำนาญการ หรือ ชำนาญการพิเศษ	ด้านบริการทางวิชาการ	
- นักวิเคราะห์นโยบายและแผน	วิชาการ	ปฏิบัติการ/ชำนาญการ หรือ ชำนาญการพิเศษ		
- นักวิชาการคอมพิวเตอร์	วิชาการ	ปฏิบัติการ/ชำนาญการ		
- เจ้าพนักงานสาธารณสุข	ทั่วไป	ปฏิบัติงาน/ชำนาญงาน		
- เจ้าพนักงานสถิติ	ทั่วไป	ปฏิบัติงาน/ชำนาญงาน		
กลุ่มงานส่งเสริมสุขภาพ				
- นักวิชาการสาธารณสุข	วิชาการ	ปฏิบัติการ/ชำนาญการ หรือ ชำนาญการพิเศษ	ด้านบริการทางวิชาการ	
- พยาบาลวิชาชีพ	วิชาการ	ปฏิบัติการ/ชำนาญการ	ด้านการพยาบาล	
- เจ้าพนักงานสาธารณสุข	ทั่วไป	ปฏิบัติงาน/ชำนาญงาน		
กลุ่มงานคุ้มครองผู้บริโภคและเภสัช สาธารณสุข				
- เภสัชกร	วิชาการ	ปฏิบัติการ/ชำนาญการ หรือ ชำนาญการพิเศษ	ด้านเภสัชสาธารณสุข	
- เภสัชกร	วิชาการ	ปฏิบัติการ/ชำนาญการ/ ชำนาญการพิเศษ	ด้านเภสัชสาธารณสุข	
- เภสัชกร	วิชาการ	ปฏิบัติการ/ชำนาญการ	ด้านเภสัชสาธารณสุข	

โครงสร้าง/ตำแหน่ง สำนักงานสาธารณสุขจังหวัด

ส่วนราชการ/สายงาน	ประเภท ตำแหน่ง	ระดับตำแหน่ง	สาขาความเชี่ยวชาญ	หมายเหตุ
- นักวิชาการสาธารณสุข	วิชาการ	ปฏิบัติการ/ชำนาญการ	ด้านบริการทางวิชาการ	
- เจ้าพนักงานเภสัชกรรม	ทั่วไป	ปฏิบัติงาน/ชำนาญงาน		
- เจ้าพนักงานสาธารณสุข	ทั่วไป	ปฏิบัติงาน/ชำนาญงาน		
กลุ่มงานประกันสุขภาพ				
- นักวิชาการสาธารณสุข	วิชาการ	ปฏิบัติการ/ชำนาญการ หรือ ชำนาญการพิเศษ	ด้านบริการทางวิชาการ	
- นักวิชาการเงินและบัญชี	วิชาการ	ปฏิบัติการ/ชำนาญการ		
- เจ้าพนักงานสาธารณสุข	ทั่วไป	ปฏิบัติงาน/ชำนาญงาน		
- เจ้าพนักงานสถิติ	ทั่วไป	ปฏิบัติงาน/ชำนาญงาน		
- เจ้าพนักงานการเงินและบัญชี	ทั่วไป	ปฏิบัติงาน/ชำนาญงาน		
กลุ่มงานพัฒนาคุณภาพและรูปแบบบริการ				
- นักวิชาการสาธารณสุข	วิชาการ	ปฏิบัติการ/ชำนาญการ หรือ ชำนาญการพิเศษ	ด้านบริการทางวิชาการ	
- พยาบาลวิชาชีพ	วิชาการ	ปฏิบัติการ/ชำนาญการ	ด้านการพยาบาล	
- เจ้าพนักงานสาธารณสุข	ทั่วไป	ปฏิบัติงาน/ชำนาญงาน		
กลุ่มงานทันตสาธารณสุข				
- ทันตแพทย์	วิชาการ	ปฏิบัติการ/ชำนาญการ/ ชำนาญการพิเศษ หรือ เชี่ยวชาญ	ด้านทันตสาธารณสุข	
- นักวิชาการสาธารณสุข	วิชาการ	ปฏิบัติการ/ชำนาญการ	ด้านบริการทางวิชาการ	
- เจ้าพนักงานทันตสาธารณสุข	ทั่วไป	ปฏิบัติงาน/ชำนาญงาน		
กลุ่มงานควบคุมโรคติดต่อ				
- นักวิชาการสาธารณสุข	วิชาการ	ปฏิบัติการ/ชำนาญการ หรือ	ด้านบริการทางวิชาการ	
- พยาบาลวิชาชีพ	วิชาการ	ปฏิบัติการ/ชำนาญการ	ด้านการพยาบาล	
- เจ้าพนักงานสาธารณสุข	ทั่วไป	ปฏิบัติงาน/ชำนาญงาน		

โครงสร้าง/ตำแหน่ง สำนักงานสาธารณสุขจังหวัด

ส่วนราชการ/สายงาน	ประเภท ตำแหน่ง	ระดับตำแหน่ง	สาขาความเชี่ยวชาญ	หมายเหตุ
กลุ่มงานควบคุมโรคไม่ติดต่อ สุขภาพจิต และยาเสพติด				
- นักวิชาการสาธารณสุข	วิชาการ	ปฏิบัติการ/ชำนาญการ หรือ ชำนาญการพิเศษ	ด้านบริการทางวิชาการ	
- พยาบาลวิชาชีพ	วิชาการ	ปฏิบัติการ/ชำนาญการ	ด้านกรรพพยาบาล	
- เจ้าพนักงานสาธารณสุข	ทั่วไป	ปฏิบัติงาน/ชำนาญงาน		
กลุ่มงานอนามัยสิ่งแวดล้อมและอาชีวอนามัย				
- นักวิชาการสาธารณสุข	วิชาการ	ปฏิบัติการ/ชำนาญการ หรือ ชำนาญการพิเศษ	ด้านบริการทางวิชาการ	
- เจ้าพนักงานสาธารณสุข	ทั่วไป	ปฏิบัติงาน/ชำนาญงาน		
กลุ่มงานการแพทย์แผนไทยและการแพทย์ ทางเลือก				
- แพทย์แผนไทย	วิชาการ	ปฏิบัติการ/ชำนาญการ		
- เภสัชกร	วิชาการ	ปฏิบัติการ/ชำนาญการ	ด้านเภสัชสาธารณสุข	
- นักวิชาการสาธารณสุข	วิชาการ	ปฏิบัติการ/ชำนาญการ	ด้านบริการทางวิชาการ	
- เจ้าพนักงานสาธารณสุข (อายุรเวท)	ทั่วไป	ปฏิบัติงาน/ชำนาญงาน		

หมายเหตุ ** กำหนดเป็นตำแหน่งที่ 2

โครงสร้าง/ตำแหน่ง โรงพยาบาลศูนย์/โรงพยาบาลทั่วไป

ส่วนราชการ/สายงาน	ประเภทตำแหน่ง	ระดับตำแหน่ง	สาขาความเชี่ยวชาญ	หมายเหตุ
- ผู้อำนวยการโรงพยาบาล ผู้อำนวยการเฉพาะด้าน (นายแพทย์) ระดับสูง	ผู้อำนวยการ	สูง		
- รองผู้อำนวยการฝ่ายการแพทย์ (นายแพทย์)	วิชาการ	เชี่ยวชาญ		
- รองผู้อำนวยการฝ่ายบริหาร	วิชาการ	ชำนาญการพิเศษ	ด้านบริหารโรงพยาบาล	
(นักจัดการงานทั่วไป/นักวิเคราะห์นโยบายและแผน/นักวิชาการสาธารณสุข (ด้านบริหารโรงพยาบาล))				
- รองผู้อำนวยการฝ่ายการพยาบาล	วิชาการ	เชี่ยวชาญ	ด้านการพยาบาล	
- นายแพทย์ทรงคุณวุฒิ	วิชาการ	ทรงคุณวุฒิ		
- ทันตแพทย์เชี่ยวชาญ	วิชาการ	เชี่ยวชาญ	ด้านทันตกรรม	
- เกษัตริ์กรเชี่ยวชาญ	วิชาการ	เชี่ยวชาญ	ด้านเกษตรกรรมการผลิตหรือด้านเกษตรกรรมคลินิก	
- พยาบาลวิชาชีพเชี่ยวชาญ	วิชาการ	เชี่ยวชาญ	ด้านการพยาบาล	
- นักรังสีการแพทย์เชี่ยวชาญ	วิชาการ	เชี่ยวชาญ	ด้านบริการทางวิชาการ	
- นักกายภาพบำบัดเชี่ยวชาญ	วิชาการ	เชี่ยวชาญ	ด้านบริการทางวิชาการ	
- นักเทคนิคการแพทย์เชี่ยวชาญ	วิชาการ	เชี่ยวชาญ	ด้านบริการทางวิชาการ	
ภารกิจด้านอำนวยการ				
กลุ่มงานบริหารทั่วไป				
- นักจัดการงานทั่วไป	วิชาการ	ปฏิบัติการ/ชำนาญการ หรือชำนาญการพิเศษ		
- นิติกร	วิชาการ	ปฏิบัติการ/ชำนาญการ หรือชำนาญการพิเศษ		
- เจ้าพนักงานธุรการ	ทั่วไป	ปฏิบัติงาน/ชำนาญงาน		
- นายช่างเทคนิค	ทั่วไป	ปฏิบัติงาน/ชำนาญงาน		
- นายช่างศิลป์	ทั่วไป	ปฏิบัติงาน/ชำนาญงาน		
- นักประชาสัมพันธ์	วิชาการ	ปฏิบัติการ/ชำนาญการ		
- เจ้าพนักงานเผยแพร่ประชาสัมพันธ์	ทั่วไป	ปฏิบัติงาน/ชำนาญงาน		

โครงสร้าง/ตำแหน่ง โรงพยาบาลศูนย์/โรงพยาบาลทั่วไป

ส่วนราชการ/สายงาน	ประเภทตำแหน่ง	ระดับตำแหน่ง	สาขาความเชี่ยวชาญ	หมายเหตุ
กลุ่มงานพัสดุ				
- นักวิชาการพัสดุ	วิชาการ	ปฏิบัติการ/ชำนาญการ หรือ ชำนาญการพิเศษ		
- เจ้าพนักงานพัสดุ	ทั่วไป	ปฏิบัติงาน/ชำนาญงาน		
กลุ่มงานโครงสร้างพื้นฐานและวิศวกรรมทางการแพทย์				
- วิศวกรโยธา	วิชาการ	ปฏิบัติการ/ชำนาญการ		
- วิศวกรเครื่องกล	วิชาการ	ปฏิบัติการ/ชำนาญการ		
- วิศวกรไฟฟ้า	วิชาการ	ปฏิบัติการ/ชำนาญการ		
- วิศวกรสิ่งแวดล้อม	วิชาการ	ปฏิบัติการ/ชำนาญการ		
- นายช่างเทคนิค	ทั่วไป	ปฏิบัติงาน/ชำนาญงาน		
- เจ้าพนักงานธุรการ	ทั่วไป	ปฏิบัติงาน/ชำนาญงาน		
กลุ่มงานทรัพยากรบุคคล				
- นักทรัพยากรบุคคล	วิชาการ	ปฏิบัติการ/ชำนาญการ หรือ ชำนาญการพิเศษ		
- เจ้าพนักงานธุรการ	ทั่วไป	ปฏิบัติงาน/ชำนาญงาน		
กลุ่มงานการเงิน				
- นักวิชาการเงินและบัญชี	วิชาการ	ปฏิบัติการ/ชำนาญการ หรือ ชำนาญการพิเศษ		
- เจ้าพนักงานการเงินและบัญชี	ทั่วไป	ปฏิบัติงาน/ชำนาญงาน		
กลุ่มงานบัญชี				
- นักวิชาการเงินและบัญชี	วิชาการ	ปฏิบัติการ/ชำนาญการ หรือ ชำนาญการพิเศษ		
- เจ้าพนักงานการเงินและบัญชี	ทั่วไป	ปฏิบัติงาน/ชำนาญงาน		

โครงสร้าง/ตำแหน่ง โรงพยาบาลศูนย์/โรงพยาบาลทั่วไป

ส่วนราชการ/สายงาน	ประเภทตำแหน่ง	ระดับตำแหน่ง	สาขาความเชี่ยวชาญ	หมายเหตุ
ภารกิจด้านบริการปฐมภูมิ				
กลุ่มงานผู้ป่วยนอก				
- นายแพทย์	วิชาการ	ปฏิบัติการ/ชำนาญการ/ชำนาญการพิเศษ หรือ เชี่ยวชาญ	ด้านเวชกรรม สาขาเวชกรรมทั่วไป	
กลุ่มงานการแพทย์แผนไทยและการแพทย์ทางเลือก				
- นายแพทย์	วิชาการ	ปฏิบัติการ/ชำนาญการ/ชำนาญการ		
- เกษัชกร	วิชาการ	ปฏิบัติการ/ชำนาญการ	ด้านเภสัชกรรมการผลิตหรือด้านเภสัชกรรมคลินิก	
- พยาบาลวิชาชีพ	วิชาการ	ปฏิบัติการ/ชำนาญการ	ด้านการพยาบาล	
- แพทย์แผนไทย	วิชาการ	ปฏิบัติการ/ชำนาญการ		
- เจ้าพนักงานสาธารณสุข (อายุรเวท)	ทั่วไป	ปฏิบัติงาน/ชำนาญงาน		
กลุ่มงานเวชกรรมสังคม				
งานเวชปฏิบัติครอบครัวและชุมชนและศูนย์สุขภาพชุมชนเขตเมือง				
- นายแพทย์	วิชาการ	ปฏิบัติการ/ชำนาญการ/ชำนาญการพิเศษ หรือ เชี่ยวชาญ		
- พยาบาลวิชาชีพ	วิชาการ	ปฏิบัติการ/ชำนาญการ	ด้านการพยาบาล	
- นักกายภาพบำบัด	วิชาการ	ปฏิบัติการ/ชำนาญการ	ด้านบริการทางวิชาการ	
- นักวิชาการสาธารณสุข	วิชาการ	ปฏิบัติการ/ชำนาญการ	ด้านบริการทางวิชาการ	
- นักวิชาการสาธารณสุข (ทันตสาธารณสุข)	วิชาการ	ปฏิบัติการ/ชำนาญการ	ด้านบริการทางวิชาการ	
- เจ้าพนักงานทันตสาธารณสุข	ทั่วไป	ปฏิบัติงาน/ชำนาญงาน		
- เจ้าพนักงานสาธารณสุข	ทั่วไป	ปฏิบัติงาน/ชำนาญงาน		
- เจ้าพนักงานสาธารณสุข (วุฒิ ป.การแพทย์แผนไทย)	ทั่วไป	ปฏิบัติงาน/ชำนาญงาน		
- เจ้าพนักงานเวชสถิติ	ทั่วไป	ปฏิบัติงาน/ชำนาญงาน		

โครงสร้าง/ตำแหน่ง โรงพยาบาลศูนย์/โรงพยาบาลทั่วไป

ส่วนราชการ/สายงาน	ประเภทตำแหน่ง	ระดับตำแหน่ง	สาขาความเชี่ยวชาญ	หมายเหตุ
งานป้องกันควบคุมโรคและระบาดวิทยา				
- พยาบาลวิชาชีพ	วิชาการ	ปฏิบัติการ/ชำนาญการ	ด้านการพยาบาล	
- นักวิชาการสาธารณสุข	วิชาการ	ปฏิบัติการ/ชำนาญการ	ด้านบริการทางวิชาการ	
งานพัฒนาระบบบริการปฐมภูมิและสนับสนุน				
- พยาบาลวิชาชีพ	วิชาการ	ปฏิบัติการ/ชำนาญการ	ด้านการพยาบาล	
- นักวิชาการสาธารณสุข	วิชาการ	ปฏิบัติการ/ชำนาญการ	ด้านบริการทางวิชาการ	
งานส่งเสริมสุขภาพและฟื้นฟู				
- พยาบาลวิชาชีพ	วิชาการ	ปฏิบัติการ/ชำนาญการ	ด้านการพยาบาล	
- นักวิชาการสาธารณสุข	วิชาการ	ปฏิบัติการ/ชำนาญการ	ด้านบริการทางวิชาการ	
- เจ้าหน้าที่งานสาธารณสุข	ทั่วไป	ปฏิบัติงาน/ชำนาญงาน		
งานคุ้มครองผู้บริโภค				
- เภสัชกร	วิชาการ	ปฏิบัติการ/ชำนาญการ	ด้านเภสัชกรรมการผลิตหรือด้านเภสัชกรรมคลินิก	
- นักวิชาการสาธารณสุข	วิชาการ	ปฏิบัติการ/ชำนาญการ	ด้านบริการทางวิชาการ	
กลุ่มงานสุขศึกษา				
- นักวิชาการสาธารณสุข	วิชาการ	ปฏิบัติการ/ชำนาญการ หรือชำนาญการพิเศษ	ด้านบริการทางวิชาการ	
กลุ่มงานอาชีวเวชกรรม				
- นายแพทย์	วิชาการ	ปฏิบัติการ/ชำนาญการ/ชำนาญการพิเศษ หรือ เชี่ยวชาญ		
งานคลินิกอาชีวเวชกรรม				
- นายแพทย์	วิชาการ	ปฏิบัติการ/ชำนาญการ/ชำนาญการพิเศษ หรือ เชี่ยวชาญ		
- พยาบาลวิชาชีพ	วิชาการ	ปฏิบัติการ/ชำนาญการ	ด้านการพยาบาล	
งานส่งเสริมสุขภาพและฟื้นฟูสภาพวัยทำงาน				
- พยาบาลวิชาชีพ	วิชาการ	ปฏิบัติการ/ชำนาญการ	ด้านการพยาบาล	
- นักวิชาการสาธารณสุข	วิชาการ	ปฏิบัติการ/ชำนาญการ	ด้านบริการทางวิชาการ	

โครงสร้าง/ตำแหน่ง โรงพยาบาลศูนย์/โรงพยาบาลทั่วไป

ส่วนราชการ/สายงาน	ประเภทตำแหน่ง	ระดับตำแหน่ง	สาขาความเชี่ยวชาญ	หมายเหตุ
งานอาชีพป้องกันและควบคุมโรค				
- นายแพทย์	วิชาการ	ปฏิบัติการ/ชำนาญการ/ชำนาญการพิเศษ หรือ เชี่ยวชาญ		
- พยาบาลวิชาชีพ	วิชาการ	ปฏิบัติการ/ชำนาญการ	ด้านการพยาบาล	
- นักวิชาการสาธารณสุข	วิชาการ	ปฏิบัติการ/ชำนาญการ	ด้านบริการทางวิชาการ	
งานพิษวิทยาและเวชศาสตร์สิ่งแวดล้อม				
- พยาบาลวิชาชีพ	วิชาการ	ปฏิบัติการ/ชำนาญการ	ด้านการพยาบาล	
- นักวิชาการสาธารณสุข	วิชาการ	ปฏิบัติการ/ชำนาญการ	ด้านบริการทางวิชาการ	
งานอาชีพอนามัยความปลอดภัยและอนามัยสิ่งแวดล้อม				
- พยาบาลวิชาชีพ	วิชาการ	ปฏิบัติการ/ชำนาญการ	ด้านการพยาบาล	
- นักวิชาการสาธารณสุข	วิชาการ	ปฏิบัติการ/ชำนาญการ	ด้านบริการทางวิชาการ	
งานตรวจสุขภาพ				
- นายแพทย์	วิชาการ	ปฏิบัติการ/ชำนาญการ/ชำนาญการพิเศษ หรือ เชี่ยวชาญ		
- พยาบาลวิชาชีพ	วิชาการ	ปฏิบัติการ/ชำนาญการ	ด้านการพยาบาล	
- นักวิชาการสาธารณสุข	วิชาการ	ปฏิบัติการ/ชำนาญการ	ด้านบริการทางวิชาการ	
กลุ่มงานการพยาบาลชุมชน				
- พยาบาลวิชาชีพ	วิชาการ	ปฏิบัติการ/ชำนาญการ	ด้านการพยาบาล	
งานการพยาบาลที่บ้านและชุมชน				
- พยาบาลวิชาชีพ	วิชาการ	ปฏิบัติการ/ชำนาญการ	ด้านการพยาบาล	
- พยาบาลเทคนิค	ทั่วไป	ปฏิบัติงาน/ชำนาญงาน		
งานพยาบาลผู้จัดการสุขภาพชุมชน				
- พยาบาลวิชาชีพ	วิชาการ	ปฏิบัติการ/ชำนาญการ	ด้านการพยาบาล	
- พยาบาลเทคนิค	ทั่วไป	ปฏิบัติงาน/ชำนาญงาน		

โครงสร้าง/ตำแหน่ง โรงพยาบาลศูนย์/โรงพยาบาลทั่วไป

ส่วนราชการ/สายงาน	ประเภทตำแหน่ง	ระดับตำแหน่ง	สาขาความเชี่ยวชาญ	หมายเหตุ
งานพัฒนาคุณภาพการพยาบาลชุมชน				
- พยาบาลวิชาชีพ	วิชาการ	ปฏิบัติการ/ชำนาญการ	ด้านการพยาบาล	
- พยาบาลเทคนิค	ทั่วไป	ปฏิบัติงาน/ชำนาญงาน		
งานการพยาบาลชุมชนในการบำบัดรักษาพยาบาล				
- พยาบาลวิชาชีพ	วิชาการ	ปฏิบัติการ/ชำนาญการ	ด้านการพยาบาล	
- พยาบาลเทคนิค	ทั่วไป	ปฏิบัติงาน/ชำนาญงาน		
ภารกิจด้านพัฒนาระบบบริการและสนับสนุนบริการสุขภาพ				
กลุ่มงานสารสนเทศทางการแพทย์				
- นักวิชาการคอมพิวเตอร์	วิชาการ	ปฏิบัติการ/ชำนาญการ		
- นักวิชาการสถิติ	วิชาการ	ปฏิบัติการ/ชำนาญการ		
- นักวิชาการสาธารณสุข (เวชสถิติ)	วิชาการ	ปฏิบัติการ/ชำนาญการ	ด้านบริการทางวิชาการ	
- เจ้าหน้าที่งานเวชสถิติ	ทั่วไป	ปฏิบัติงาน/ชำนาญงาน		
- เจ้าหน้าที่งานธุรการ	ทั่วไป	ปฏิบัติงาน/ชำนาญงาน		
งานระบาดวิทยาคลินิก				
- นักวิชาการสาธารณสุข	วิชาการ	ปฏิบัติการ/ชำนาญการ	ด้านบริการทางวิชาการ	
กลุ่มงานประกันสุขภาพ				
- นักวิชาการสาธารณสุข	วิชาการ	ปฏิบัติการ/ชำนาญการ หรือ ชำนาญการพิเศษ	ด้านบริการทางวิชาการ	
- นักวิชาการเงินและบัญชี	วิชาการ	ปฏิบัติการ/ชำนาญการ		
- เจ้าหน้าที่งานการเงินและบัญชี	ทั่วไป	ปฏิบัติงาน/ชำนาญงาน		
- เจ้าหน้าที่งานธุรการ	ทั่วไป	ปฏิบัติงาน/ชำนาญงาน		
กลุ่มงานยุทธศาสตร์และแผนงานโครงการ				
- นักวิเคราะห์นโยบายและแผน	วิชาการ	ปฏิบัติการ/ชำนาญการ หรือ ชำนาญการพิเศษ		
- นักวิชาการสถิติ	วิชาการ	ปฏิบัติการ/ชำนาญการ		
- เจ้าหน้าที่งานเวชสถิติ	ทั่วไป	ปฏิบัติงาน/ชำนาญงาน		

โครงสร้าง/ตำแหน่ง โรงพยาบาลศูนย์/โรงพยาบาลทั่วไป

ส่วนราชการ/สายงาน	ประเภทตำแหน่ง	ระดับตำแหน่ง	สาขาความเชี่ยวชาญ	หมายเหตุ
กลุ่มงานพัฒนาทรัพยากรบุคคล				
- นายแพทย์	วิชาการ	ปฏิบัติการ/ชำนาญการ/ชำนาญการพิเศษ หรือ เชี่ยวชาญ		
- นักวิชาการสาธารณสุข	วิชาการ	ปฏิบัติการ/ชำนาญการ	ด้านบริการทางวิชาการ	
- ช่างภาพการแพทย์	วิชาการ	ปฏิบัติการ/ชำนาญการ		
- นักวิชาการโสตทัศนศึกษา	วิชาการ	ปฏิบัติการ/ชำนาญการ		
- บรรณารักษ์	วิชาการ	ปฏิบัติการ/ชำนาญการ		
- เจ้าหน้าที่งานโสตทัศนศึกษา	ทั่วไป	ปฏิบัติงาน/ชำนาญงาน		
- เจ้าหน้าที่งานธุรการ	ทั่วไป	ปฏิบัติงาน/ชำนาญงาน		
- นายช่างศิลป์	ทั่วไป	ปฏิบัติงาน/ชำนาญงาน		
- เจ้าหน้าที่งานห้องสมุด	ทั่วไป	ปฏิบัติงาน/ชำนาญงาน		
กลุ่มงานพัฒนาคุณภาพบริการและมาตรฐาน				
- นักวิชาการคอมพิวเตอร์	วิชาการ	ปฏิบัติการ/ชำนาญการ		
- นักวิชาการสถิติ	วิชาการ	ปฏิบัติการ/ชำนาญการ		
- นักวิชาการสาธารณสุข (เวชสถิติ)	วิชาการ	ปฏิบัติการ/ชำนาญการ	ด้านบริการทางวิชาการ	
- เจ้าหน้าที่งานเวชสถิติ	ทั่วไป	ปฏิบัติงาน/ชำนาญงาน		
- เจ้าหน้าที่งานธุรการ	ทั่วไป	ปฏิบัติงาน/ชำนาญงาน		
งานระบาดวิทยาคลินิก				
- นักวิชาการสาธารณสุข	วิชาการ	ปฏิบัติการ/ชำนาญการ	ด้านบริการทางวิชาการ	
ภารกิจด้านบริการทุติยภูมิและตติยภูมิ				
กลุ่มงานเวชศาสตร์ฉุกเฉิน				
- นายแพทย์	วิชาการ	ปฏิบัติการ/ชำนาญการ/ชำนาญการพิเศษ หรือ เชี่ยวชาญ		
- นักปฏิบัติการฉุกเฉินการแพทย์	วิชาการ	ปฏิบัติการ/ชำนาญการ		
- เจ้าหน้าที่งานสาธารณสุข (เวชกิจฉุกเฉิน)	ทั่วไป	ปฏิบัติงาน/ชำนาญงาน		
- เจ้าหน้าที่งานฉุกเฉินการแพทย์	ทั่วไป	ปฏิบัติงาน/ชำนาญงาน		

โครงสร้าง/ตำแหน่ง โรงพยาบาลศูนย์/โรงพยาบาลทั่วไป

ส่วนราชการ/สายงาน	ประเภทตำแหน่ง	ระดับตำแหน่ง	สาขาความเชี่ยวชาญ	หมายเหตุ
กลุ่มงานนิติเวช				
- นายแพทย์	วิชาการ	ปฏิบัติการ/ชำนาญการ/ชำนาญการพิเศษ หรือ เชี่ยวชาญ		
- นักนิติวิทยาศาสตร์	วิชาการ	ปฏิบัติการ/ชำนาญการ		
กลุ่มงานสูติ-นรีเวชกรรม				
- นายแพทย์	วิชาการ	ปฏิบัติการ/ชำนาญการ/ชำนาญการพิเศษ หรือ เชี่ยวชาญ	ด้านเวชกรรม สาขาสูติ-นรีเวชกรรม	
กลุ่มงานศัลยกรรม				
- นายแพทย์	วิชาการ	ปฏิบัติการ/ชำนาญการ/ชำนาญการพิเศษ หรือ เชี่ยวชาญ	ด้านเวชกรรม สาขาศัลยกรรม	
- นักเทคโนโลยีหัวใจและทรวงอก	วิชาการ	ปฏิบัติการ/ชำนาญการ		
กลุ่มงานวิสัญญีวิทยา				
- นายแพทย์	วิชาการ	ปฏิบัติการ/ชำนาญการ/ชำนาญการพิเศษ หรือ เชี่ยวชาญ	ด้านเวชกรรม สาขาวิสัญญีวิทยา	
กลุ่มงานอายุรกรรม				
- นายแพทย์	วิชาการ	ปฏิบัติการ/ชำนาญการ/ชำนาญการพิเศษ หรือ เชี่ยวชาญ	ด้านเวชกรรม สาขาอายุรกรรม	
- นักเทคโนโลยีหัวใจและทรวงอก	วิชาการ	ปฏิบัติการ/ชำนาญการ		
กลุ่มงานกุมารเวชกรรม				
- นายแพทย์	วิชาการ	ปฏิบัติการ/ชำนาญการ/ชำนาญการพิเศษ หรือ เชี่ยวชาญ	ด้านเวชกรรม สาขากุมารเวชกรรม	
กลุ่มงานศัลยกรรมออร์โธปิดิกส์				
- นายแพทย์	วิชาการ	ปฏิบัติการ/ชำนาญการ/ชำนาญการพิเศษ หรือ เชี่ยวชาญ	ด้านเวชกรรม สาขาศัลยกรรมออร์โธปิดิกส์	
กลุ่มงานจักษุวิทยา				
- นายแพทย์	วิชาการ	ปฏิบัติการ/ชำนาญการ/ชำนาญการพิเศษ หรือ เชี่ยวชาญ	ด้านเวชกรรม สาขาจักษุวิทยา	

โครงสร้าง/ตำแหน่ง โรงพยาบาลศูนย์/โรงพยาบาลทั่วไป

ส่วนราชการ/สายงาน	ประเภทตำแหน่ง	ระดับตำแหน่ง	สาขาความเชี่ยวชาญ	หมายเหตุ
กลุ่มงานโสต ศอ นาสิก				
- นายแพทย์	วิชาการ	ปฏิบัติการ/ชำนาญการ/ชำนาญการพิเศษ หรือ เชี่ยวชาญ	ด้านเวชกรรม สาขาโสต ศอ นาสิกวิทยา	
- นักเวชศาสตร์การสื่อสารความหมาย	วิชาการ	ปฏิบัติการ/ชำนาญการ หรือ	ด้านบริการทางวิชาการ	
- เจ้าพนักงานวิทยาศาสตร์การแพทย์	ทั่วไป	ปฏิบัติงาน/ชำนาญงาน		
(วุฒิ ป.วิทยาศาสตร์การแพทย์ สาขาคความผิดปกติของการสื่อสารความหมาย)				
กลุ่มงานจิตเวช				
- นายแพทย์	วิชาการ	ปฏิบัติการ/ชำนาญการ/ชำนาญการพิเศษ หรือ เชี่ยวชาญ	ด้านเวชกรรม สาขาจิตเวช วิทยา	
- พยาบาลวิชาชีพ	วิชาการ	ปฏิบัติการ/ชำนาญการ	ด้านการพยาบาล	
- นักจิตวิทยาคลินิก	วิชาการ	ปฏิบัติการ/ชำนาญการ หรือ	ด้านบริการทางวิชาการ	
- นักจิตวิทยา	วิชาการ	ปฏิบัติการ/ชำนาญการ หรือ		
กลุ่มงานทันตกรรม				
- ทันตแพทย์	วิชาการ	ปฏิบัติการ/ชำนาญการ/ชำนาญการพิเศษ	ด้านทันตกรรม	
- นักวิชาการสาธารณสุข (ทันตสาธารณสุข)	วิชาการ	ปฏิบัติการ/ชำนาญการ	ด้านบริการทางวิชาการ	
- เจ้าพนักงานทันตสาธารณสุข	ทั่วไป	ปฏิบัติงาน/ชำนาญงาน		
- ช่างทันตกรรม	ทั่วไป	ปฏิบัติงาน/ชำนาญงาน		
กลุ่มงานเวชกรรมฟื้นฟู				
- นายแพทย์	วิชาการ	ปฏิบัติการ/ชำนาญการ/ชำนาญการพิเศษ หรือ เชี่ยวชาญ	ด้านเวชกรรม สาขาเวชกรรมฟื้นฟู	
- นักกายภาพบำบัด	วิชาการ	ปฏิบัติการ/ชำนาญการ หรือ ชำนาญการพิเศษ	ด้านบริการทางวิชาการ	
- นักกิจกรรมบำบัด	วิชาการ	ปฏิบัติการ/ชำนาญการ/ชำนาญการพิเศษ	ด้านบริการทางวิชาการ	
- นักกิจกรรมบำบัด	วิชาการ	ปฏิบัติการ/ชำนาญการ	ด้านบริการทางวิชาการ	
- นักกายอุปกรณ์	วิชาการ	ปฏิบัติการ/ชำนาญการ	ด้านบริการทางวิชาการ	

โครงสร้าง/ตำแหน่ง โรงพยาบาลศูนย์/โรงพยาบาลทั่วไป

ส่วนราชการ/สายงาน	ประเภทตำแหน่ง	ระดับตำแหน่ง	สาขาความเชี่ยวชาญ	หมายเหตุ
- ช่างกายอุปกรณ์	ทั่วไป	ปฏิบัติงาน/ชำนาญงาน		
- เจ้าพนักงานอาชีวบำบัด	ทั่วไป	ปฏิบัติงาน/ชำนาญงาน		
- เจ้าพนักงานเวชกรรมฟื้นฟู	ทั่วไป	ปฏิบัติงาน/ชำนาญงาน		
กลุ่มงานพยาธิวิทยาภาค				
- นายแพทย์	วิชาการ	ปฏิบัติการ/ชำนาญการ/ชำนาญการพิเศษ หรือ เชี่ยวชาญ	ด้านเวชกรรม สาขาพยาธิวิทยา	
- นักวิทยาศาสตร์การแพทย์	วิชาการ	ปฏิบัติการ/ชำนาญการ หรือ ชำนาญการพิเศษ	ด้านบริการทางวิชาการ	
- เจ้าพนักงานวิทยาศาสตร์การแพทย์	ทั่วไป	ปฏิบัติงาน/ชำนาญงาน		
กลุ่มงานเทคนิคการแพทย์และพยาธิวิทยาคลินิก				
- นายแพทย์	วิชาการ	ปฏิบัติการ/ชำนาญการ/ชำนาญการพิเศษ หรือ เชี่ยวชาญ	ด้านเวชกรรม สาขาพยาธิวิทยาคลินิก	
- นักเทคนิคการแพทย์	วิชาการ	ปฏิบัติการ/ชำนาญการ หรือ ชำนาญการพิเศษ	ด้านบริการทางวิชาการ	
- นักวิทยาศาสตร์การแพทย์ (วุฒิ วทบ. สาขาวิชาเวชศาสตร์การธนาคารเลือด)	วิชาการ	ปฏิบัติการ/ชำนาญการ/ชำนาญการพิเศษ	ด้านบริการทางวิชาการ	
- นักวิทยาศาสตร์การแพทย์ (วุฒิ วทบ. สาขาวิชาเวชศาสตร์การธนาคารเลือด)	วิชาการ	ปฏิบัติการ/ชำนาญการ	ด้านบริการทางวิชาการ	
- เจ้าพนักงานวิทยาศาสตร์การแพทย์	ทั่วไป	ปฏิบัติงาน/ชำนาญงาน		
กลุ่มงานรังสีวิทยา				
- นายแพทย์	วิชาการ	ปฏิบัติการ/ชำนาญการ/ชำนาญการพิเศษ หรือ เชี่ยวชาญ	ด้านเวชกรรม สาขารังสีวิทยา	
- นักรังสีการแพทย์	วิชาการ	ปฏิบัติการ/ชำนาญการ หรือ ชำนาญการพิเศษ	ด้านบริการทางวิชาการ	
- นักฟิสิกส์การแพทย์	วิชาการ	ปฏิบัติการ/ชำนาญการ	ด้านบริการทางวิชาการ	
- เจ้าพนักงานรังสีการแพทย์	ทั่วไป	ปฏิบัติงาน/ชำนาญงาน		

โครงสร้าง/ตำแหน่ง โรงพยาบาลศูนย์/โรงพยาบาลทั่วไป

ส่วนราชการ/สายงาน	ประเภทตำแหน่ง	ระดับตำแหน่ง	สาขาความเชี่ยวชาญ	หมายเหตุ
กลุ่มงานเภสัชกรรม				
- เภสัชกร	วิชาการ	ปฏิบัติการ/ชำนาญการ หรือ ชำนาญการพิเศษ	ด้านเภสัชกรรมการผลิต หรือด้านเภสัชกรรมคลินิก	
- เภสัชกร	วิชาการ	ปฏิบัติการ/ชำนาญการ/ชำนาญ การพิเศษ	ด้านเภสัชกรรมการผลิต หรือด้านเภสัชกรรมคลินิก	
- เภสัชกร	วิชาการ	ปฏิบัติการ/ชำนาญการ	ด้านเภสัชกรรมการผลิต หรือด้านเภสัชกรรมคลินิก	
- เจ้าหน้าที่งานเภสัชกรรม	ทั่วไป	ปฏิบัติงาน/ชำนาญงาน		
กลุ่มงานโภชนศาสตร์				
- นักโภชนาการ	วิชาการ	ปฏิบัติการ/ชำนาญการ/ชำนาญ	ด้านบริการทางวิชาการ	
- นักโภชนาการ	วิชาการ	ปฏิบัติการ/ชำนาญการ	ด้านบริการทางวิชาการ	
- โภชนาการ	ทั่วไป	ปฏิบัติงาน/ชำนาญงาน		
กลุ่มงานสังคมสงเคราะห์				
- นักสังคมสงเคราะห์	วิชาการ	ปฏิบัติการ/ชำนาญการ		
ภารกิจด้านการพยาบาล				
กลุ่มการพยาบาล				
กลุ่มงานวิจัยและพัฒนาการพยาบาล				
- พยาบาลวิชาชีพ	วิชาการ	ปฏิบัติการ/ชำนาญการ/ชำนาญ การพิเศษ	ด้านการพยาบาล	
- พยาบาลวิชาชีพ	วิชาการ	ปฏิบัติการ/ชำนาญการ	ด้านการพยาบาล	
กลุ่มงานการพยาบาลด้านการควบคุมและ ป้องกันการติดเชื้อ				
- พยาบาลวิชาชีพ	วิชาการ	ปฏิบัติการ/ชำนาญการ หรือ ชำนาญการพิเศษ	ด้านการพยาบาล	
- พยาบาลเทคนิค	ทั่วไป	ปฏิบัติงาน/ชำนาญงาน		

โครงสร้าง/ตำแหน่ง โรงพยาบาลศูนย์/โรงพยาบาลทั่วไป

ส่วนราชการ/สายงาน	ประเภท ตำแหน่ง	ระดับตำแหน่ง	สาขาความเชี่ยวชาญ	หมายเหตุ
กลุ่มงานการพยาบาลผู้ป่วยห้องผ่าตัด				
- พยาบาลวิชาชีพ	วิชาการ	ปฏิบัติการ/ชำนาญการ หรือ ชำนาญการพิเศษ	ด้านการพยาบาลห้องผ่าตัด	
- พยาบาลเทคนิค	ทั่วไป	ปฏิบัติงาน/ชำนาญงาน		
กลุ่มงานการพยาบาลผู้คลอด				
- พยาบาลวิชาชีพ	วิชาการ	ปฏิบัติการ/ชำนาญการ หรือ ชำนาญการพิเศษ	ด้านการพยาบาลผู้คลอด	
- พยาบาลเทคนิค	ทั่วไป	ปฏิบัติงาน/ชำนาญงาน		
กลุ่มงานการพยาบาลวิสัญญี				
- พยาบาลวิชาชีพ	วิชาการ	ปฏิบัติการ/ชำนาญการ หรือ ชำนาญการพิเศษ	ด้านการพยาบาลวิสัญญี	
- พยาบาลเทคนิค	ทั่วไป	ปฏิบัติงาน/ชำนาญงาน		
กลุ่มงานการพยาบาลตรวจรักษาพิเศษ				
- พยาบาลวิชาชีพ	วิชาการ	ปฏิบัติการ/ชำนาญการ หรือ ชำนาญการพิเศษ	ด้านการพยาบาล	
- พยาบาลเทคนิค	ทั่วไป	ปฏิบัติงาน/ชำนาญงาน		
กลุ่มงานการพยาบาลผู้ป่วยนอก				
- พยาบาลวิชาชีพ	วิชาการ	ปฏิบัติการ/ชำนาญการ หรือ ชำนาญการพิเศษ	ด้านการพยาบาล	
- พยาบาลเทคนิค	ทั่วไป	ปฏิบัติงาน/ชำนาญงาน		
กลุ่มงานการพยาบาลผู้ป่วยอุบัติเหตุและฉุกเฉิน				
- พยาบาลวิชาชีพ	วิชาการ	ปฏิบัติการ/ชำนาญการ หรือ ชำนาญการพิเศษ	ด้านการพยาบาลผู้ป่วย อุบัติเหตุและฉุกเฉิน	
- พยาบาลเทคนิค	ทั่วไป	ปฏิบัติงาน/ชำนาญงาน		
กลุ่มงานการพยาบาลผู้ป่วยหนัก				
- พยาบาลวิชาชีพ	วิชาการ	ปฏิบัติการ/ชำนาญการ หรือ ชำนาญการพิเศษ	ด้านการพยาบาลผู้ป่วยหนัก	
- พยาบาลเทคนิค	ทั่วไป	ปฏิบัติงาน/ชำนาญงาน		

โครงสร้าง/ตำแหน่ง โรงพยาบาลศูนย์/โรงพยาบาลทั่วไป

ส่วนราชการ/สายงาน	ประเภท ตำแหน่ง	ระดับตำแหน่ง	สาขาความเชี่ยวชาญ	หมายเหตุ
กลุ่มงานการพยาบาลผู้ป่วยอายุรกรรม				
- พยาบาลวิชาชีพ	วิชาการ	ปฏิบัติการ/ชำนาญการ หรือ ชำนาญการพิเศษ	ด้านการพยาบาล	
- พยาบาลเทคนิค	ทั่วไป	ปฏิบัติงาน/ชำนาญงาน		
กลุ่มงานการพยาบาลผู้ป่วยศัลยกรรม				
- พยาบาลวิชาชีพ	วิชาการ	ปฏิบัติการ/ชำนาญการ หรือ ชำนาญการพิเศษ	ด้านการพยาบาล	
- พยาบาลเทคนิค	ทั่วไป	ปฏิบัติงาน/ชำนาญงาน		
กลุ่มงานการพยาบาลผู้ป่วยสูติ-นรีเวช				
- พยาบาลวิชาชีพ	วิชาการ	ปฏิบัติการ/ชำนาญการ หรือ ชำนาญการพิเศษ	ด้านการพยาบาล	
- พยาบาลเทคนิค	ทั่วไป	ปฏิบัติงาน/ชำนาญงาน		
กลุ่มงานการพยาบาลจิตเวช				
- พยาบาลวิชาชีพ	วิชาการ	ปฏิบัติการ/ชำนาญการ หรือ ชำนาญการพิเศษ	ด้านการพยาบาล	
- พยาบาลเทคนิค	ทั่วไป	ปฏิบัติงาน/ชำนาญงาน		
กลุ่มงานการพยาบาลผู้ป่วยกุมารเวชกรรม				
- พยาบาลวิชาชีพ	วิชาการ	ปฏิบัติการ/ชำนาญการ หรือ ชำนาญการพิเศษ	ด้านการพยาบาล	
- พยาบาลเทคนิค	ทั่วไป	ปฏิบัติงาน/ชำนาญงาน		
กลุ่มงานการพยาบาลผู้ป่วยออร์โธปิดิกส์				
- พยาบาลวิชาชีพ	วิชาการ	ปฏิบัติการ/ชำนาญการ หรือ ชำนาญการพิเศษ	ด้านการพยาบาล	
- พยาบาลเทคนิค	ทั่วไป	ปฏิบัติงาน/ชำนาญงาน		
กลุ่มงานการพยาบาลผู้ป่วยโรค ตอ นาลิก จักขุ				
- พยาบาลวิชาชีพ	วิชาการ	ปฏิบัติการ/ชำนาญการ หรือ ชำนาญการพิเศษ	ด้านการพยาบาล	
- พยาบาลเทคนิค	ทั่วไป	ปฏิบัติงาน/ชำนาญงาน		

โครงสร้าง/ตำแหน่ง โรงพยาบาลศูนย์/โรงพยาบาลทั่วไป

ส่วนราชการ/สายงาน	ประเภทตำแหน่ง	ระดับตำแหน่ง	สาขาความเชี่ยวชาญ	หมายเหตุ
ภารกิจด้านผลิตบุคลากรทางการแพทย์				
ศูนย์แพทยศาสตรชั้นคลินิก				
- นายแพทย์	วิชาการ	ปฏิบัติการ/ชำนาญการ/ชำนาญการพิเศษ หรือ เชี่ยวชาญ		
- นักวิชาการศึกษา	วิชาการ	ปฏิบัติการ/ชำนาญการ		
- นักจัดการงานทั่วไป	วิชาการ	ปฏิบัติการ/ชำนาญการ		
- บรรณารักษ์	วิชาการ	ปฏิบัติการ/ชำนาญการ		
- ช่างภาพการแพทย์	วิชาการ	ปฏิบัติการ/ชำนาญการ		
- นักวิชาการโสตทัศนศึกษา	วิชาการ	ปฏิบัติการ/ชำนาญการ		
- เจ้าพนักงานธุรการ	ทั่วไป	ปฏิบัติงาน/ชำนาญงาน		
- เจ้าพนักงานการเงินและบัญชี	ทั่วไป	ปฏิบัติงาน/ชำนาญงาน		
- เจ้าพนักงานพัสดุ	ทั่วไป	ปฏิบัติงาน/ชำนาญงาน		
- เจ้าพนักงานห้องสมุด	ทั่วไป	ปฏิบัติงาน/ชำนาญงาน		
- เจ้าพนักงานโสตทัศนศึกษา	ทั่วไป	ปฏิบัติงาน/ชำนาญงาน		
กลุ่มงานฝึกอบรมพัฒนาบุคลากรทางการแพทย์				
- นายแพทย์	วิชาการ	ปฏิบัติการ/ชำนาญการ/ชำนาญการพิเศษ หรือ เชี่ยวชาญ		
- นักวิชาการศึกษา	วิชาการ	ปฏิบัติการ/ชำนาญการ		
- นักจัดการงานทั่วไป	วิชาการ	ปฏิบัติการ/ชำนาญการ		
- บรรณารักษ์	วิชาการ	ปฏิบัติการ/ชำนาญการ		
- ช่างภาพการแพทย์	วิชาการ	ปฏิบัติการ/ชำนาญการ		
- นักวิชาการโสตทัศนศึกษา	วิชาการ	ปฏิบัติการ/ชำนาญการ		
- เจ้าพนักงานธุรการ	ทั่วไป	ปฏิบัติงาน/ชำนาญงาน		
- เจ้าพนักงานการเงินและบัญชี	ทั่วไป	ปฏิบัติงาน/ชำนาญงาน		
- เจ้าพนักงานพัสดุ	ทั่วไป	ปฏิบัติงาน/ชำนาญงาน		
- เจ้าพนักงานห้องสมุด	ทั่วไป	ปฏิบัติงาน/ชำนาญงาน		
- เจ้าพนักงานโสตทัศนศึกษา	ทั่วไป	ปฏิบัติงาน/ชำนาญงาน		

โครงสร้าง/ตำแหน่ง โรงพยาบาลชุมชน

ส่วนราชการ/สายงาน	ประเภทตำแหน่ง	ระดับตำแหน่ง	สาขาความเชี่ยวชาญ	หมายเหตุ
- ผู้อำนวยการโรงพยาบาล (นายแพทย์)	วิชาการ	ปฏิบัติกร/ชำนาญการ/ชำนาญการพิเศษ หรือ เชี่ยวชาญ	(ด้านเวชกรรม/ด้านสาธารณสุข/ด้านเวชกรรมป้องกัน)	
กลุ่มงานบริหารทั่วไป				
- นักจัดการงานทั่วไป	วิชาการ	ปฏิบัติกร/ชำนาญการ		
- นักวิชาการเงินและบัญชี	วิชาการ	ปฏิบัติกร/ชำนาญการ		
- นักวิชาการพัสดุ	วิชาการ	ปฏิบัติกร/ชำนาญการ		
- เจ้าพนักงานธุรการ	ทั่วไป	ปฏิบัติงาน/ชำนาญงาน		
- เจ้าพนักงานการเงินและบัญชี	ทั่วไป	ปฏิบัติงาน/ชำนาญงาน		
- เจ้าพนักงานพัสดุ	ทั่วไป	ปฏิบัติงาน/ชำนาญงาน		
- นายช่างเทคนิค	ทั่วไป	ปฏิบัติงาน/ชำนาญงาน		
- เจ้าพนักงานโสตทัศนศึกษา	ทั่วไป	ปฏิบัติงาน/ชำนาญงาน		
กลุ่มงานเทคนิคการแพทย์				
- นักเทคนิคการแพทย์	วิชาการ	ปฏิบัติกร/ชำนาญการ	ด้านบริการทางวิชาการ	
- เจ้าพนักงานวิทยาศาสตร์การแพทย์	ทั่วไป	ปฏิบัติงาน/ชำนาญงาน		
กลุ่มงานทันตกรรม				
- ทันตแพทย์	วิชาการ	ปฏิบัติกร/ชำนาญการ/ชำนาญการพิเศษ หรือ เชี่ยวชาญ	ด้านทันตกรรม หรือด้านทันตสาธารณสุข	
- นักวิชาการสาธารณสุข (ทันตสาธารณสุข)	วิชาการ	ปฏิบัติกร/ชำนาญการ	ด้านบริการทางวิชาการ	
- เจ้าพนักงานทันตสาธารณสุข	ทั่วไป	ปฏิบัติงาน/ชำนาญงาน		
กลุ่มงานเภสัชกรรมและคุ้มครองผู้บริโภค				
- เภสัชกร	วิชาการ	ปฏิบัติกร/ชำนาญการ/ชำนาญการพิเศษ	ด้านเภสัชกรรมคลินิก หรือด้านเภสัชสาธารณสุข	
- เภสัชกร	วิชาการ	ปฏิบัติกร/ชำนาญการ	ด้านเภสัชกรรมคลินิก หรือด้านเภสัชสาธารณสุข	
- เจ้าพนักงานเภสัชกรรม	ทั่วไป	ปฏิบัติงาน/ชำนาญงาน		

โครงสร้าง/ตำแหน่ง โรงพยาบาลชุมชน

ส่วนราชการ/สายงาน	ประเภทตำแหน่ง	ระดับตำแหน่ง	สาขาความเชี่ยวชาญ	หมายเหตุ
กลุ่มงานการแพทย์				
- นายแพทย์	วิชาการ	ปฏิบัติการ/ชำนาญการ/ชำนาญการพิเศษ หรือ เชี่ยวชาญ		
กลุ่มงานโภชนศาสตร์				
- นักโภชนาการ	วิชาการ	ปฏิบัติการ/ชำนาญการ	ด้านบริการทางวิชาการ	
- โภชนาการ	ทั่วไป	ปฏิบัติงาน/ชำนาญงาน		
กลุ่มงานรังสีวิทยา				
- นักรังสีการแพทย์	วิชาการ	ปฏิบัติการ/ชำนาญการ	ด้านบริการทางวิชาการ	
- เจ้าพนักงานรังสีการแพทย์	ทั่วไป	ปฏิบัติงาน/ชำนาญงาน		
กลุ่มงานเวชกรรมฟื้นฟู				
- นักกายภาพบำบัด	วิชาการ	ปฏิบัติการ/ชำนาญการ	ด้านบริการทางวิชาการ	
- นักกิจกรรมบำบัด	วิชาการ	ปฏิบัติการ/ชำนาญการ	ด้านบริการทางวิชาการ	
- ช่างกายอุปกรณ์	ทั่วไป	ปฏิบัติงาน/ชำนาญงาน		
- เจ้าพนักงานเวชกรรมฟื้นฟู	ทั่วไป	ปฏิบัติงาน/ชำนาญงาน		
กลุ่มงานประกันสุขภาพ ยุทธศาสตร์				
- นักวิชาการสาธารณสุข	วิชาการ	ปฏิบัติการ/ชำนาญการ	ด้านบริการทางวิชาการ	
- นักวิชาการคอมพิวเตอร์	วิชาการ	ปฏิบัติการ/ชำนาญการ		
- นักวิชาการสาธารณสุข (เวชสถิติ)	วิชาการ	ปฏิบัติการ/ชำนาญการ	ด้านบริการทางวิชาการ	
- นักสังคมสงเคราะห์ *	วิชาการ	ปฏิบัติการ/ชำนาญการ		
- เจ้าพนักงานเวชสถิติ	ทั่วไป	ปฏิบัติงาน/ชำนาญงาน		
กลุ่มงานบริการด้านปฐมภูมิและองค์				
- พยาบาลวิชาชีพ	วิชาการ	ปฏิบัติการ/ชำนาญการ	ด้านการพยาบาล	
- นักวิชาการสาธารณสุข	วิชาการ	ปฏิบัติการ/ชำนาญการ	ด้านบริการทางวิชาการ	
- นักจิตวิทยาคลินิก	วิชาการ	ปฏิบัติการ/ชำนาญการ	ด้านบริการทางวิชาการ	
- นักจิตวิทยา	วิชาการ	ปฏิบัติการ/ชำนาญการ		

โครงสร้าง/ตำแหน่ง โรงพยาบาลชุมชน

ส่วนราชการ/สายงาน	ประเภทตำแหน่ง	ระดับตำแหน่ง	สาขาความเชี่ยวชาญ	หมายเหตุ
- พยาบาลเทคนิค	ทั่วไป	ปฏิบัติงาน/ชำนาญงาน		
- เจ้าพนักงานสาธารณสุข	ทั่วไป	ปฏิบัติงาน/ชำนาญงาน		
กลุ่มงานการแพทย์แผนไทยและ				
- แพทย์แผนไทย	วิชาการ	ปฏิบัติการ/ชำนาญการ		
- เจ้าพนักงานสาธารณสุข (อายุรเวท)	ทั่วไป	ปฏิบัติงาน/ชำนาญงาน		
กลุ่มงานการพยาบาล				
- หัวหน้าพยาบาล	วิชาการ	ชำนาญการ หรือ ชำนาญการพิเศษ		
งานการพยาบาลผู้ป่วยนอก				
- พยาบาลวิชาชีพ	วิชาการ	ปฏิบัติการ/ชำนาญการ	ด้านการพยาบาล	
- พยาบาลเทคนิค	ทั่วไป	ปฏิบัติงาน/ชำนาญงาน		
งานการพยาบาลผู้ป่วยอุบัติเหตุ				
- พยาบาลวิชาชีพ	วิชาการ	ปฏิบัติการ/ชำนาญการ	ด้านการพยาบาล	
- พยาบาลเทคนิค	ทั่วไป	ปฏิบัติงาน/ชำนาญงาน		
งานการพยาบาลผู้ป่วยใน **				
- พยาบาลวิชาชีพ	วิชาการ	ปฏิบัติการ/ชำนาญการ	ด้านการพยาบาล	
- พยาบาลเทคนิค	ทั่วไป	ปฏิบัติงาน/ชำนาญงาน		
งานการพยาบาลผู้ป่วยหนัก ***				
- พยาบาลวิชาชีพ	วิชาการ	ปฏิบัติการ/ชำนาญการ	ด้านการพยาบาล	
- พยาบาลเทคนิค	ทั่วไป	ปฏิบัติงาน/ชำนาญงาน		
งานการพยาบาลผู้ป่วยผ่าตัดและ				
วิสัญญีพยาบาล				
- พยาบาลวิชาชีพ	วิชาการ	ปฏิบัติการ/ชำนาญการ	ด้านการพยาบาล หรือด้านการพยาบาลวิสัญญี	
- พยาบาลเทคนิค	ทั่วไป	ปฏิบัติงาน/ชำนาญงาน		

โครงสร้าง/ตำแหน่ง โรงพยาบาลชุมชน

ส่วนราชการ/สายงาน	ประเภทตำแหน่ง	ระดับตำแหน่ง	สาขาความเชี่ยวชาญ	หมายเหตุ
งานพยาบาลหน่วยควบคุมการติดเชื้อและงานจ่ายกลาง				
- พยาบาลวิชาชีพ	วิชาการ	ปฏิบัติการ/ชำนาญการ	ด้านการพยาบาล	
- พยาบาลเทคนิค	ทั่วไป	ปฏิบัติงาน/ชำนาญงาน		
งานการพยาบาลผู้คลอด				
- พยาบาลวิชาชีพ	วิชาการ	ปฏิบัติการ/ชำนาญการ	ด้านการพยาบาล	
- พยาบาลเทคนิค	ทั่วไป	ปฏิบัติงาน/ชำนาญงาน		
งานวิจัยและพัฒนา				
- พยาบาลวิชาชีพ	วิชาการ	ปฏิบัติการ/ชำนาญการ	ด้านการพยาบาล	

หมายเหตุ * มีเฉพาะโรงพยาบาลชุมชนขนาด M1 ** จำนวนแปรตามหอผู้ป่วยใน (หอละ 30 เตียง)

*** มีเฉพาะโรงพยาบาลชุมชนที่มี ICU

เอกสารทางราชการของสำนักงานปลัดกระทรวงสาธารณสุข
โดย มติ อ.ก.พ.สำนักงานปลัดกระทรวงสาธารณสุข ในการประชุมครั้งที่ 3/2560 เมื่อวันที่ 18 พ.ย. 2560
และ มติ อ.ก.พ.กระทรวงสาธารณสุข ในการประชุมครั้งที่ 3/2560 เมื่อวันที่ 28 ก.ย. 2559

โครงสร้าง/ตำแหน่ง สำนักงานสาธารณสุขอำเภอ

ส่วนราชการ/สายงาน	ประเภทตำแหน่ง	ระดับตำแหน่ง	สาขาความเชี่ยวชาญ	หมายเหตุ
สาธารณสุขอำเภอ*				
- นักวิชาการสาธารณสุข	วิชาการ	ชำนาญการพิเศษ		
- เจ้าพนักงานสาธารณสุข	ทั่วไป	อาวุโส		
ผู้ช่วยสาธารณสุขอำเภอ**				
- นักวิชาการสาธารณสุข	วิชาการ	ปฏิบัติการ/ชำนาญการ	ด้านบริการทางวิชาการ	
- เจ้าพนักงานสาธารณสุข	ทั่วไป	ปฏิบัติงาน/ชำนาญงาน		
กลุ่มงานบริหาร				
- นักวิชาการสาธารณสุข	วิชาการ	ปฏิบัติการ/ชำนาญการ	ด้านบริการทางวิชาการ	
- นักวิชาการเงินและบัญชี	วิชาการ	ปฏิบัติการ/ชำนาญการ		
- นักวิชาการคอมพิวเตอร์	วิชาการ	ปฏิบัติการ/ชำนาญการ		
- เจ้าพนักงานธุรการ	ทั่วไป	ปฏิบัติงาน/ชำนาญงาน		
กลุ่มงานสนับสนุนวิชาการและบริการ				
- นักวิชาการสาธารณสุข	วิชาการ	ปฏิบัติการ/ชำนาญการ	ด้านบริการทางวิชาการ	
- พยาบาลวิชาชีพ	วิชาการ	ปฏิบัติการ/ชำนาญการ	ด้านการพยาบาล	
- เจ้าพนักงานสาธารณสุข	ทั่วไป	ปฏิบัติงาน/ชำนาญงาน		
- เจ้าพนักงานธุรการ	ทั่วไป	ปฏิบัติงาน/ชำนาญงาน		
กลุ่มงานส่งเสริมสุขภาพและป้องกันโรค				
- นักวิชาการสาธารณสุข	วิชาการ	ปฏิบัติการ/ชำนาญการ	ด้านบริการทางวิชาการ	
- พยาบาลวิชาชีพ	วิชาการ	ปฏิบัติการ/ชำนาญการ	ด้านการพยาบาล	
- เจ้าพนักงานสาธารณสุข	ทั่วไป	ปฏิบัติงาน/ชำนาญงาน		
- เจ้าพนักงานธุรการ	ทั่วไป	ปฏิบัติงาน/ชำนาญงาน		

หมายเหตุ * , ** เป็นสายงานนักวิชาการสาธารณสุข หรือ เจ้าพนักงานสาธารณสุข สายงานใดสายงานหนึ่ง

โครงสร้าง/ตำแหน่ง โรงพยาบาลส่งเสริมสุขภาพตำบล/สถานีอนามัยเฉลิมพระเกียรติ

ส่วนราชการ/สายงาน	ประเภท ตำแหน่ง	ระดับตำแหน่ง	สาขาความเชี่ยวชาญ	หมายเหตุ
ผู้อำนวยการโรงพยาบาล/ผู้อำนวยการสถานีอนามัยเฉลิมพระเกียรติ*				
- นักวิชาการสาธารณสุข	วิชาการ	ปฏิบัติการ/ชำนาญการ หรือ ชำนาญการพิเศษ		
- พยาบาลวิชาชีพ	วิชาการ	ปฏิบัติการ/ชำนาญการ		
- เจ้าพนักงานสาธารณสุข	ทั่วไป	ชำนาญงาน หรือ อาวุโส		
กลุ่มสนับสนุนบริการสุขภาพ				
- นักวิชาการสาธารณสุข	วิชาการ	ปฏิบัติการ/ชำนาญการ	ด้านบริการทางวิชาการ	
- เจ้าพนักงานการเงินและบัญชี	ทั่วไป	ปฏิบัติงาน/ชำนาญงาน		
- เจ้าพนักงานธุรการ	ทั่วไป	ปฏิบัติงาน/ชำนาญงาน		
กลุ่มบริการสุขภาพ				
- แพทย์แผนไทย	วิชาการ	ปฏิบัติการ/ชำนาญการ		
- พยาบาลวิชาชีพ	วิชาการ	ปฏิบัติการ/ชำนาญการ	ด้านการพยาบาล	
- นักวิชาการสาธารณสุข	วิชาการ	ปฏิบัติการ/ชำนาญการ	ด้านบริการทางวิชาการ	
- นักวิชาการสาธารณสุข (ทันตสาธารณสุข)	วิชาการ	ปฏิบัติการ/ชำนาญการ	ด้านบริการทางวิชาการ	
- เจ้าพนักงานสาธารณสุข	ทั่วไป	ปฏิบัติงาน/ชำนาญงาน		
- เจ้าพนักงานสาธารณสุข (วุฒิ ป.การแพทย์ แผนไทย) (อายุรเวท)	ทั่วไป	ปฏิบัติงาน/ชำนาญงาน		
- เจ้าพนักงานทันตสาธารณสุข	ทั่วไป	ปฏิบัติงาน/ชำนาญงาน		

หมายเหตุ * เป็นสายงานนักวิชาการสาธารณสุข หรือ พยาบาลวิชาชีพ หรือ เจ้าพนักงานสาธารณสุข

สายงานใดสายงานหนึ่ง